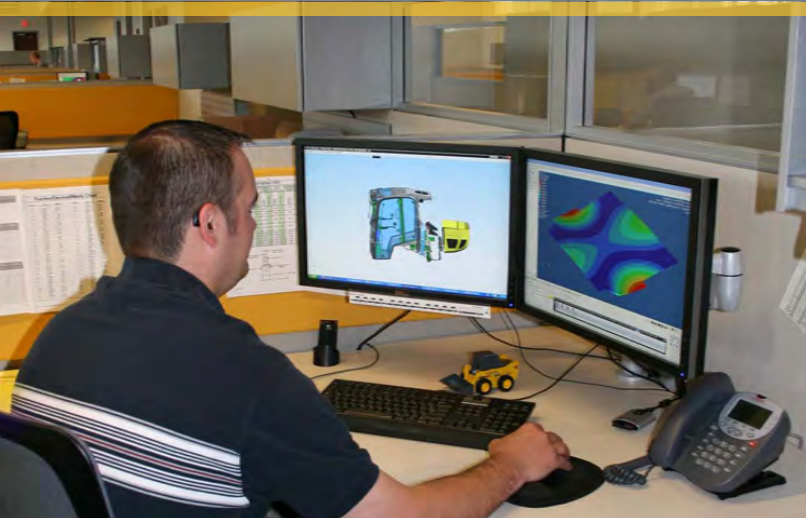


# MINICARGADORAS

# GEHL®

1640E | 3840E | R135 | R150 | R165 | R190 | R220 | R260 | V270 GEN:2 | V330 GEN:2 | V400





## ORIENTADAS HACIA LA EXCELENCIA

**GEHL SE ESFUERZA CONTINUAMENTE EN IR MÁS ALLÁ DE LAS EXPECTATIVAS DEL MERCADO.**

Gehl, asociado con características de rendimiento, ergonomía, una variedad de accesorios y más de 40 años de ingeniería de minicargadoras, se enorgullece de ofrecer 11 modelos de minicargadoras que se adaptan a las necesidades de cada usuario.

### ELEVACIÓN RADIAL



### ELEVACIÓN VERTICAL



**EN 1859, SE FUNDÓ UNA COMPAÑÍA DE IMPLEMENTOS AGRÍCOLAS EN UNA HERRERÍA DE WEST BEND, WISCONSIN.**

DESDE ESTE HUMILDE INICIO, LA MARCA GEHL SE HA CONVERTIDO EN UN FACTOR IMPORTANTE DE LA INDUSTRIA DE EQUIPAMIENTO COMPACTO EN TODO EL MUNDO.

Desde su inicio, Gehl se ha centrado en proporcionar soluciones a las necesidades de nuestros clientes creando productos fiables y de calidad. Con una larga historia de innovación, Gehl es sensible a las necesidades de equipamiento y servicio de nuestros clientes.

Con modernas instalaciones de fabricación de equipamiento compacto en Yankton y Madison, Dakota del Sur y una instalación de investigación y diseño de tecnología de punta en West Bend, Wisconsin, Gehl garantiza que disponen de lo mejor en tecnología, herramientas y materiales. Nuestros ingenieros especializados poseen una gran experiencia en el diseño y mejora de máquinas de alta calidad para adaptarse a las necesidades específicas de nuestros clientes. Nuestro equipo es moderno en diseño y rendimiento, pero no es demasiado complicado de manejar o mantener.

Cuando compra una pieza del equipo Gehl, tiene a toda una organización detrás de usted y de su negocio. Cuando necesite soporte, tanto de tipo financiero, como de piezas o servicio, sabe que Gehl estará allí para proporcionarle una experiencia excepcional. Nos esforzamos siempre por mantener el nivel de atención personalizada con la que Gehl se inició en 1859.

MÁS DE 40 AÑOS DE EVOLUCIÓN

**GEHL**

● ELEVACIÓN RADIAL y ● VERTICAL

## DOS DISEÑOS - POSIBILIDADES INFINITAS

● **DISEÑO DE ELEVACIÓN RADIAL**

Ofrece un rendimiento mejorado en la excavación y la nivelación en aplicaciones por debajo del nivel del suelo. Debido a la trayectoria de elevación radial, el máximo alcance es superior en la mitad de la altura de elevación.

● **PLUMA POWerview®**

El diseño de pluma de perfil bajo ofrece una visibilidad óptima de lado a lado.



● **ESTRUCTURA DURADERA**

La estructura del brazo de elevación de 114 mm de ancho proporciona una rigidez y fuerza superiores.

alturas de elevación de 2438 mm a 3124 mm

● **BRAZO DE ELEVACIÓN DE UN SOLO EJE**

Diseño con puntos fijos de diámetro amplio alineados con un solo plano para conseguir la mejor rigidez y fuerza vertical/lateral en su clase.



● **LÍNEAS DE VISTA CLARAS**

El diseño del brazo de elevación de perfil bajo proporciona una visibilidad lateral y frontal espectacular.

alturas de elevación de 3310 mm a 3647 mm



● **ALCANCE DELANTERO EXCELENTE**

Las minicargadoras de elevación radial de Gehl proporcionan un alcance delantero excelente en la mitad de la trayectoria de elevación. Esto proporciona un rendimiento excelente para la carga de camiones de plataforma, acciones de relleno o volcado sobre una pared.

● **TIPO X (V270 GEN:2/ V330 GEN:2)**

El soporte del canal superior trasero soldado a la parte superior y entre los brazos de la carga proporciona una rigidez adicional sin obstruir la visibilidad trasera.

● **REALMENTE VERTICAL**

La V400 tiene una trayectoria de elevación vertical total, mientras que la V270 GEN:2 y la V330 GEN:2 tienen una trayectoria casi vertical.



● POTENCIA y ● RENDIMIENTO

COMPACTA Y MANIOBRABLE



● IDEAL PARA ESPACIOS ESTRECHOS O PEQUEÑOS

● CONTRAPESO/ PARACHOQUES

Un contrapeso opcional en 3840E aumenta la capacidad máxima hasta 553 kg y añade una protección trasera adicional.



● CAPACIDAD DE FUNCIONAMIENTO

1640E	386 kg
3840E	476 kg

● ALTURA DE ELEVACIÓN

1640E	2438 mm
3840E	2746 mm

● TRANSPORTE SENCILLO

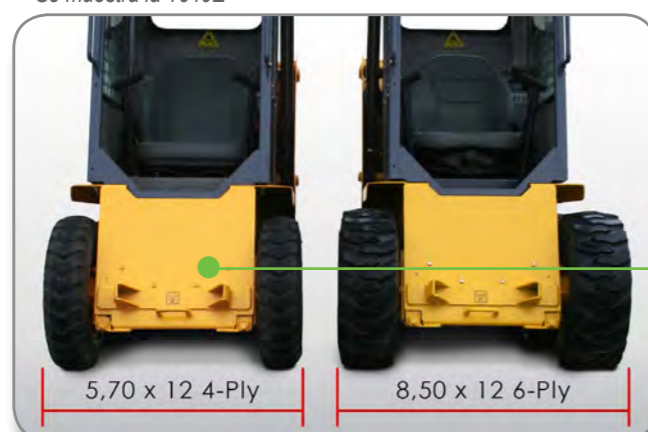
Con un peso total de la máquina de menos de 1361 kg en la 1640E, esta minicargadora se puede cargar en un camión pequeño o un tráiler, reduciendo los costes de transporte.



● ALTURA TOTAL BAJA

Obtiene acceso a construcciones e instalaciones con una altura total de 1897 mm en la 1640E y 1786 mm en la 3840E.

Se muestra la 1640E



● ANCHURA ESTRECHA

Entre las opciones de neumáticos se ofrecen anchuras tan estrechas como 914 mm en la 1640E y 1194 mm en la 3840E.



● MOTOR FASE 3A YANMAR

1640E	24 hp (17,9 kW)	86 Nm
3840E	37,3 hp (27,8 kW)	108 Nm

● POTENCIA y ● RENDIMIENTO

**NUEVO!**

**NUEVOS CARGADORES**



● **ALTURA DE ELEVACIÓN**

R135	2784 mm
R150	3023 mm
R165	3023 mm

● **CILINDROS DURADEROS**

Se utilizan vástagos cromados, endurecidos con inducción para los cilindros de inclinación y elevación, aumentando así la durabilidad.

**INTRODUCCIÓN DE R150**

LA CAPACIDAD DE 680 KG DE LA MINICARGADORA DE GEHL



● **VISTAS AMPLIAS DESDE LA CABINA**

● **AUTONIVELACIÓN SELECCIONABLE**

Esta opción mantiene el nivel de la cuchara a lo largo del ciclo de elevación y se puede activar y desactivar mediante un interruptor situado en la cabina.

● **CAPACIDAD DE FUNCIONAMIENTO**

R135	612 kg
R150	680 kg
R165	748 kg

● **MOTORES FASE 3A YANMAR**

R135	46,9 hp (35 kW)	144 Nm
R150	46,9 hp (35 kW)	144 Nm

● **MOTOR FASE 3B YANMAR**

R165	69,9 hp (52.1 kW)	241 Nm
------	-------------------	--------



● **CONTRAPESO/ PARACHOQUES**

Los contrapesos opcionales aumentan la capacidad máxima de sus operaciones y añaden protección trasera adicional.

R135	680 kg
R150	748 kg
R165	816,5 kg

● **FOPS NIVEL II** El sólido espacio del operario proporciona protección adicional para el operario.

● **PANTALLA DE COLOR DIGITAL**

Este centro de información muestra el consumo de combustible en tiempo real, las RPM del motor, las horas de la máquina, los códigos de diagnóstico del motor, los indicadores de advertencia y mucho más.



● **LUCES DE TECHO AUTOMÁTICAS**

● **BRAZO DE ELEVACIÓN DE PERFIL BAJO**

El nuevo brazo de elevación aumenta el ancho entre cilindros para mejorar la entrada y las líneas de visión.

● **HIDRÁULICA**

Los caudales proporcionan hasta 71,4 L/min en la R165. Los acoplamientos hidráulicos auxiliares de conexión bajo presión están al alcance en la parte delantera del brazo de elevación izquierdo.

● **CABINA DE DISEÑO**

La amplia apertura delantera proporciona una visibilidad única en su clase.

● **CHASIS DE ENTRADA SENCILLA**

Puede entrar y salir de la cabina sin esfuerzo con un escalón bajo y antideslizante.

● POTENCIA y ● RENDIMIENTO

POTENCIA MÁXIMA A PETICIÓN



● CAPACIDAD

R190	862 kg
R220	998 kg
R260	1179 kg

● FOPS NIVEL II

El sólido espacio del operario proporciona protección adicional para el operario.

● CABINA DE DISEÑO

La amplia apertura delantera proporciona una visibilidad única en su clase.

● MOTORES DE ACCIONAMIENTO DE PISTONES RADIALES

Motores de par elevado con una excelente fuerza de tracción.

● ALTURA DE ELEVACIÓN

R190	3061 mm
R220	3124 mm
R260	3124 mm

● AUTONIVELACIÓN SELECCIONABLE

Esta opción mantiene el nivel de la cuchara a lo largo del ciclo de elevación y se puede activar y desactivar mediante un interruptor situado en la cabina.



● CONTRAPESO/ PARACHOQUES

Los contrapesos opcionales aumentan las posibilidades de sus operaciones y añaden protección trasera adicional.

R190	957 kg
R220	1075 kg
R260	1261 kg

● MOTORES FASE 3A\* YANMAR

R190	69,9 hp (52,1 kW)	244,2 Nm
R220	72 hp (53,7 kW)	280 Nm
R260	72 hp (53,7 kW)	280 Nm

● CABINA CERRADA Y PRESURIZADA CON CALEFACCIÓN Y AIRE ACONDICIONADO *Opcional*

● LUCES DE TRABAJO DELANTERAS Y TRASERAS

● CUATRO OPCIONES DE CONTROL



● DISTANCIA ENTRE EJES LARGA

La larga distancia entre ejes proporciona una conducción más suave y un centro de gravedad inferior para lograr una mayor estabilidad.

R190	1067 mm
R220	1092 mm
R260	1257 mm

● BRAZO DE ELEVACIÓN POWERVIEW®

● HIDRÁULICA AUXILIAR DE CAUDAL ELEVADO *Opcional*



● ENTRE EL NEUMÁTICO

El diseño mantiene la longitud de la máquina corta y compacta.

*En la R190*

● SOBRE EL NEUMÁTICO

El diseño proporciona un acceso más amplio y una visibilidad mejorada.

*En la R220 y R260*

\* Transición al motor Fase 3B programado a fines de 2015

● POTENCIA y ● RENDIMIENTO

# SUPERE EL LÍMITE VERTICAL

● MOTORES FASE 3A\* YANMAR

V270 GEN:2	72 hp (53,7 kW)	294 Nm
V330 GEN:2	72 hp (53,7 kW)	294 Nm

● ALTURA DE ELEVACIÓN

V270 GEN:2	3310 mm
V330 GEN:2	3332 mm
V400	3647 mm

● COMODIDAD DEL OPERARIO

El sistema de control de conducción Hydraglide™ permite que el brazo de elevación "flore" al transportar cargas, minimizando la pérdida de material y aumentando la comodidad del operario.

*De serie en V330 GEN:2 y V400. Opcional en V270 GEN:2.*

● CAPACIDAD DE FUNCIONAMIENTO

V270 GEN:2	1225 kg
V330 GEN:2	1497 kg
V400	1814 kg



● DISTANCIA ENTRE EJES LARGA

La larga distancia entre ejes proporciona una conducción más suave y un centro de gravedad inferior para lograr una mayor estabilidad.

V270 GEN:2	1257 mm
V330 GEN:2	1257 mm
V400	1387 mm

● REALMENTE VERTICAL

La V400 tiene una trayectoria de elevación vertical total, mientras que la V270 GEN:2 y la V330 GEN:2 tienen una trayectoria casi vertical.

● MOTOR FASE 3A\* CUMMINS

V400	99 hp (74 kW)	442 Nm
------	---------------	--------



● AUTONIVELACIÓN SELECCIONABLE

Esta opción mantiene el nivel de la cuchara a lo largo del ciclo de elevación y se puede activar y desactivar mediante un interruptor situado en la cabina.

*De serie en V400. Opcional en V270 GEN:2 y V330 GEN:2.*

● FOPS NIVEL II

El sólido espacio estándar del operario proporciona protección adicional para el operario.

● CONDUCCIÓN DE CAMBIO SUAVE

Esta función de los modelos V270 GEN:2 y V330 GEN:2 equipados con dos velocidades proporciona una transmisión suave entre la velocidad reducida y elevada.

● CABINA DE DISEÑO

La cabina del operario completamente ajustable y de última generación cuenta con una ergonomía sin igual, una visibilidad excelente y una comodidad personalizada.

LA MINICARGADORA  
MÁS GRANDE  
DEL MUNDO

\* Transición al motor Fase 3B programado a fines de 2015

## COMODIDAD y SEGURIDAD

### MATERIAL DE REDUCCIÓN DE SONIDO

### VARIOS ORIFICIOS DE VENTILACIÓN

Seis orificios ajustables a lo largo de la cabina proporcionan una temperatura óptima.

### ASIENTO AJUSTABLE

### REPOSABRAZOS AJUSTABLES Y ACOLCHADOS

### PRESENCIA DEL OPERARIO

El sistema de seguridad de la máquina permite el funcionamiento solamente cuando el usuario se encuentra en el asiento y cuando la barra de seguridad está en su posición.

### CINTURÓN DE SEGURIDAD DE 51 mm

Cinturón de seguridad opcional de 76 mm disponible.

### TORRES DE CONTROL AJUSTABLES

Las torres se extienden y se contraen para proporcionar una comodidad personalizada.

### SOPORTE DE VASO



### OPCIONES DE CONTROL\*



MANO / PIE



BARRA T



DOS MANOS

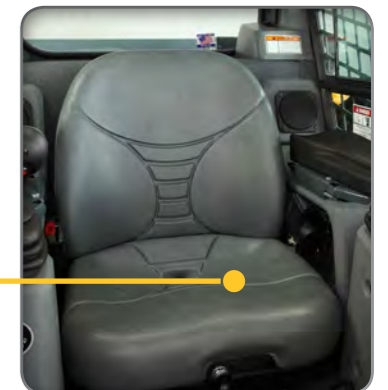


JOYSTICK

\*Hay opciones de controles seleccionados disponibles para cada modelo

### SELECCIONE SU CONDUCCIÓN

Se incluye de serie un asiento ajustable en cinco posiciones y de respaldo elevado. El asiento con suspensión neumática o el asiento con suspensión mecánica opcionales proporcionan una mayor comodidad.



### CARACTERÍSTICAS DE COMODIDAD DE ESPACIO DEL OPERARIO



### CONTROL DE CLIMA

La calefacción se incluye de serie en todos los modelos de cabina. El aire acondicionado es una opción en modelos seleccionados.



### PUERTO DE POTENCIA

La toma de accesorios de 12 voltios mantiene sus dispositivos completamente cargados.

*Equipo de serie*



### OPCIÓN DE RADIO

Instalada de fábrica, esta opción de radio personaliza su cabina.

### CABINA PRESURIZADA

Una cabina presurizada y sellada opcional proporciona un entorno de funcionamiento más limpio y tranquilo.

### ENTRADA Y SALIDA SENCILLAS

La amplia zona de entrada permite el acceso sencillo al espacio del operario.

### VISIBILIDAD

La amplia apertura en la parte delantera de la máquina y las amplias ventanillas proporcionan una alta visibilidad para lograr un aumento de la seguridad y una colocación precisa.

*Se muestra la cabina de los modelos de elevación vertical y la serie R de estructura amplia*

Consulte la página 24 para obtener información sobre las características de serie/opcionales de cada modelo



● MANTENIMIENTO y ● SEGURIDAD

● VISIBILIDAD EXCELENTE



FRONTAL



LATERAL IZQUIERDO



PARTE TRASERA



LATERAL DERECHO

## AHORRAR TIEMPO LE HARÁ GANAR DINERO

● **RADIADOR BASCULANTE**

El diseño basculante proporciona un acceso mejorado a la zona del motor.

*Disponible en modelos seleccionados*

● **PROTECCIONES DE SEGURIDAD**

Las innovadoras protecciones permiten una posición segura del brazo de elevación y la cabina en las posiciones de mantenimiento. Las protecciones las puede fijar en posición una sola persona.



● **PUERTA DE FÁCIL APERTURA**

La puerta trasera se abre fácilmente con las bisagras, lo que permite el acceso total a los filtros y a los depósitos de fluidos para su reparación y mantenimiento.

● **TAPA AMPLIA DEL MOTOR**

La tapa cuenta con bisagras y cilindros de gas para ayudar a elevarla y sujetarla en posición, además, permite volver a la posición cerrada de forma sencilla.

● **UNIDAD DE ROPS/FOPS RECLINABLE**

con ayuda de cilindros de gas para conseguir un acceso interno sencillo a las bombas, la válvula hidráulica y los motores de accionamiento.

● **LIMPIEZA SENCILLA**

Placa extraíble para poder limpiar con facilidad el área inferior del interior de ROPS/FOPS.



**EXCELENTES VISTAS DESDE TODOS LOS LATERALES PARA CONSEGUIR UN FUNCIONAMIENTO SEGURO Y PRECISO.**

La visibilidad excelente de la parte delantera, los laterales y la parte trasera de la máquina permite la colocación precisa de las cargas y reduce los incidentes en el lugar de trabajo.

Un asiento elevado proporciona un punto de observación excelente del borde y del accesorio.

## ● RENDIMIENTO y ● VERSATILIDAD

### ● LA ACCIÓN DE ELEVACIÓN HIDRÁULICA DE AUTONIVELACIÓN SELECCIONABLE

mantiene el nivel de la cuchara a la largo del ciclo de elevación.

*Disponible en modelos seleccionados*

### ● OPCIÓN DE CONTROL DEL ACCESORIO ELECTRÓNICO -

CONECTOR DE 14 CLAVIJAS

Este complemento instalado de fábrica permite el control adecuado de todos los accesorios.



### ● CONTROL EXACTO

El control de la hidráulica proporcional auxiliar de serie proporciona al operario la capacidad de ajustar las velocidades del accesorio con el control de caudal ajustable.\*

El dispositivo de frenado auxiliar de serie (con caudal total) permite al operario definir el caudal hidráulico para un funcionamiento continuo.\*

*\*Disponible en modelos seleccionados*

### ● CAUDALES HIDRÁULICOS AUXILIARES DE SERIE

1640E	38,2 L/min	R135	64,4 L/min	R190	70 L/min	V270 GEN:2	89 L/min
3840E	55 L/min	R150	64,4 L/min	R220	89 L/min	V330 GEN:2	89 L/min
		R165	71,4 L/min	R260	89 L/min	V400	121 L/min



### ALL-TACH®

Todos los modelos presentan el sistema de montaje de accesorios (estilo universal) All-Tach® de fácil uso compatible con la mayoría de los accesorios del mercado.

- **DISEÑO DE UNA SOLA PALANCA** para lograr simplicidad y fuerza.
- **PLACA DE MONTAJE RESISTENTE** diseñada para conseguir una mayor rigidez sobre el estilo de tubo.



### POWER-A-TACH®

La opción del sistema hidráulico Power-A-Tach® para toda la temporada permite a los usuarios instalar y quitar rápidamente accesorios. Un operario deja su asiento solo para conectar la línea hidráulica auxiliar. Este sistema es compatible con la mayoría de los accesorios del mercado.

## ● ACÓPLESE

Con una amplia variedad de accesorios disponibles, las minicargadoras de Gehl se transforman con facilidad para satisfacer las necesidades de sus proyectos.

### HORQUILLAS PARA PALETAS



### CUCHARA PARA ROCA



### ZANJADORA



### RASTRILLO



### EXTRACCIÓN DE NIEVE



### TORNILLO SIN FIN



### TRITURADORA DE TOCONES



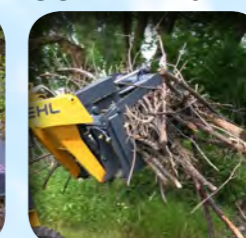
### DESMALEZADORA ROTATIVA



### SEGADORA



### CUCHARA CON PINZAS



### HOJA NIVELADORA



### ASPIRADOR



## PERSONALICE SU CONDUCCIÓN.

Gehl ofrece una variedad de accesorios y actualizaciones que se pueden añadir con facilidad al equipo nuevo o usado. Estos pueden ayudar a mejorar una unidad existente o a personalizarla para un trabajo específico. Si quiere añadir un contrapeso, reforzar la hidráulica o cerrar una cabina para añadir calefacción y aire acondicionado, Gehl dispone de las opciones que necesita para crear su conducción ideal.

OPCIONES DE NEUMÁTICOS



HABITÁCULOS DE LA CABINA



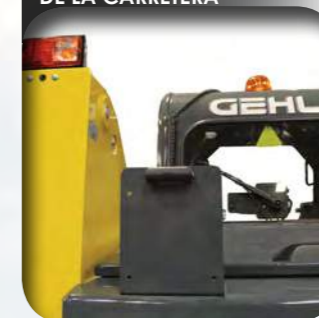
HYDRAGLIDE™



CONTROLES



HOMOLOGACIÓN DE LA CARRETERA



RADIO



AIRE ACONDICIONADO



HIDRÁULICA DE CAUDAL ELEVADO



CONDUCCIÓN DE DOS VELOCIDADES



POWER-A-TACH®



CONTRAPESO



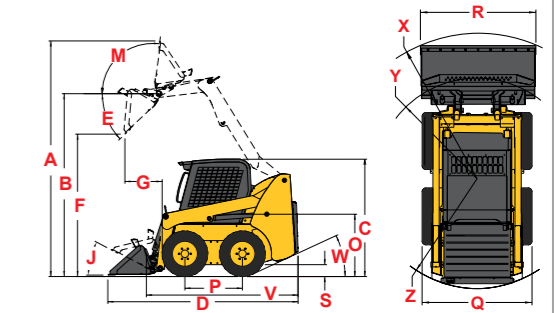
SEÑAL ACÚSTICA DE MARCHA ATRÁS



	RADIAL DE ESTRUCTURA PEQUEÑA		RADIAL DE ESTRUCTURA MEDIA			RADIAL DE ESTRUCTURA AMPLIA			VERTICAL DE ESTRUCTURA AMPLIA		
	1640E	3840E	R135	R150	R165	R190	R220	R260	V270 GEN:2	V330 GEN:2	V400
<b>DIMENSIONES</b>											
A. Altura operativa máxima – Totalmente elevada	3167 mm	3546 mm	3655 mm	3876 mm	3876 mm	4013 mm	4089 mm	4089 mm	4252 mm	4369 mm	4745 mm
B. Altura máxima a eje del cazo – Totalmente elevada	2438 mm	2746 mm	2784 mm	3023 mm	3023 mm	3061 mm	3124 mm	3124 mm	3310 mm	3332 mm	3647 mm
C. Altura máxima a la parte superior de ROPS	1897 mm	1786 mm	1908 mm	1948 mm	1948 mm	2032 mm	2057 mm	2057 mm	2057 mm	2083 mm	2083 mm
D. Longitud total con la cuchara	2576 mm con cuchara de 914 mm	2896 mm con cuchara de 1397 mm	3056 mm con cuchara de 1372 mm	3101 mm con cuchara de 1562 mm	3101 mm con cuchara de 1562 mm	3226 mm con cuchara de 1676 mm	3467 mm con cuchara de 1778 mm	3632 mm con cuchara de 1778 mm	3759 mm con cuchara de 1778 mm	3874 mm con cuchara de 1880 mm	4026 mm con cuchara de 2134 mm
E. Ángulo de vertido a altura máxima	46°	42°	40°	38°	38°	42°	40°	40°	42°	42°	31°
F. Altura de vertido	1836 mm	2146 mm	2098 mm	2380 mm	2380 mm	2311 mm	2388 mm	2388 mm	2540 mm	2502 mm	2916 mm
G. Alcance de vertido a altura máxima	376 mm	579 mm	577 mm	579 mm	579 mm	572 mm	686 mm	686 mm	813 mm	813 mm	1003 mm
J. Ángulo de volteo de la cuchara en el suelo	23°	29°	29°	28°	28°	26°	28°	28°	29°	29°	31°
M. Ángulo de volteo de la cuchara altura máxima	100°	99°	82°	99°	99°	96°	95°	95°	94°	94°	100°
O. Altura desde el asiento al suelo	879 mm	828 mm	846 mm	904 mm	904 mm	991 mm	1016 mm	1016 mm	1016 mm	1041 mm	1046 mm
P. Distancia entre ejes	775 mm	876 mm	955 mm	988 mm	988 mm	1067 mm	1092 mm	1257 mm	1257 mm	1257 mm	1387 mm
Q. Anchura total - sin cuchara <sup>A</sup>	909 mm	1229 mm	1336 mm	1605 mm	1605 mm	1638 mm	1664 mm	1664 mm	1765 mm	1829 mm	2019 mm
R. Anchura de cuchara	914 mm	1404 mm	1372 mm	1562 mm	1562 mm	1676 mm	1778 mm	1778 mm	1778 mm	1880 mm	2134 mm
S. Distancia del chasis al suelo	150 mm	152 mm	201 mm	160 mm	160 mm	165 mm	203 mm	203 mm	203 mm	229 mm	185 mm
V. Longitud total - sin cuchara	1905 mm	2258 mm	2342 mm	2385 mm	2385 mm	2388 mm	2667 mm	2832 mm	2959 mm	3023 mm	3086 mm
W. Ángulo de inclinación	30°	26°	25°	21°	21°	25°	25°	25°	25°	25°	19°
X. Radio de giro – Delante con cuchara	1473 mm	1763 mm	1842 mm	1869 mm	1869 mm	2007 mm	2223 mm	2286 mm	2286 mm	2400 mm	2248 mm
X. Radio de giro – Delante sin cuchara	833 mm	1120 mm	1120 mm	1153 mm	1153 mm	1130 mm	1321 mm	1422 mm	1422 mm	1422 mm	1290 mm
Z. Radio de giro – Trasero	1097 mm	1374 mm	1372 mm	1466 mm	1466 mm	1486 mm	1524 mm	1626 mm	1689 mm	1765 mm	1791 mm
Tamaño del neumático según especificación estándar	5,70 x 12	27x8,5x15 HD	10,00x16,5 HD	10,00x16,5 HD	10,00x16,5 HD	10,00x16,5 HD	12,00x16,5 HD	12,00x16,5 HD	12,00x16,5 HD	14,00x17,5 HD	14,00x17,5 HD
<b>MOTOR</b>											
Marca	Yanmar	Yanmar	Yanmar	Yanmar	Yanmar	Yanmar	Yanmar	Yanmar	Yanmar	Yanmar	Cummins
Modelo	3TNV82 Fase 3A	3TNV88 Fase 3A	4TNV88-BKMSR2 Fase 3A	4TNV88-BKMSR2 Fase 3A	4TNV98C-NMS2 Fase 3B	4TNV98 Fase 3A*	4TNV98T Fase 3A*	4TNV98T Fase 3A*	4TNV98T Fase 3A*	4TNV98T Fase 3A*	QSB 4.5 Fase 3A*
Potencia bruta (kW) @ rpm	No aplicable	37,3 hp (27,8) @ 3000	46,9 hp (35) @ 2800	46,9 hp (35) @ 2800	69,9 hp (52,1) @ 2500	69,9 hp (52,1) @ 2500	72 hp (53,7) @ 2500	72 hp (53,7) @ 2500	72 hp (53,7) @ 2500	72 hp (53,7) @ 2500	99 hp (74) @ 2200
Potencia neta (kW) @ rpm	24 hp (17,9) @ 2400	35 hp (26) @ 2800	45,9 hp (34,2) @ 2800	45,9 hp (34,2) @ 2800	68,4 hp (51,2) @ 2500	68,4 hp (51) @ 2500	70,7 hp (52,7) @ 2500	70,7 hp (52,7) @ 2500	70,7 hp (52,7) @ 2500	70,7 hp (52,7) @ 2500	No aplicable
Par máximo @ rpm	86 Nm @ 1200	108 Nm @ 1680	144 Nm @ 1680	144 Nm @ 1680	241 Nm @ 1625	244,2 Nm @ 1650	280 Nm @ 1600	280 Nm @ 1600	294 Nm @ 1650	294 Nm @ 1650	442 Nm @ 1300
Volumen	1,3 L	1,6 L	2,19 L	2,19 L	3,3 L	3,3 L	3,3 L	3,3 L	3,3 L	3,3 L	4,5 L
<b>SISTEMA HIDRÁULICO</b>											
Hidráulica auxiliar – De serie	38,2 L/min	55 L/min	64,4 L/min	64,4 L/min	71,4 L/min	70 L/min	90 L/min	90 L/min	89 L/min	89 L/min	121 L/min
Hidráulica auxiliar de alto caudal – Opcional	No aplicable	No aplicable	No aplicable	No aplicable	No aplicable	119 L/min	132,5 L/min	132,5 L/min	132 L/min	132 L/min	154 L/min
Capacidad del depósito	27,3 L	30,3 L	37,9 L	41,6 L	41,6 L	30,3 L	30,3 L	30,3 L	40 L	40 L	63 L
<b>SISTEMA ELÉCTRICO</b>											
Batería	650 CCA	675 CCA	950 CCA	950 CCA	950 CCA	950 CCA	950 CCA	950 CCA	950 CCA	950 CCA	950 CCA
Arranque	1,7 kW	2,3 kW	3,0 kW	3,0 kW	3,0 kW	3,0 kW	3,0 kW	3,0 kW	3,0 kW	3,0 kW	3,0 kW
Alternador	40 amp	40 amp	100 amp	100 amp	100 amp	95 amp	95 amp	95 amp	95 amp	95 amp	130 amp
<b>CAPACIDADES / PESOS</b>											
Capacidad operativa nominal <sup>B</sup>	386 kg	476 kg	612 kg	680 kg	748 kg	862 kg	998 kg	1179 kg	1225 kg	1497 kg	1814 kg
Capacidad operativa nominal con contrapeso opcional <sup>B</sup>	No aplicable	533 kg	680 kg	748 kg	816,5 kg	957 kg	1075 kg	1261 kg	1361 kg	No aplicable	No aplicable
Depósito de combustible	29 L	39,4 L	62,5 L	62,5 L	62,5 L	62,5 L	68,1 L	81,4 L	92,7 L	92,7 L	118 L
Velocidad de desplazamiento – Máxima	8,9 km/hr	9,5 km/hr	12,9 km/hr	11,9 km/hr	12,6 km/hr	12,1 km/hr	12,9 km/hr	12,9 km/hr	12 km/hr	13 km/hr	10,5 km/hr
Velocidad de desplazamiento con opción de dos velocidades - Máxima	No aplicable	No aplicable	No aplicable	No aplicable	19,5 km/hr	20,1 km/hr	19,2 km/hr	19,2 km/hr	19,2 km/hr	19,6 km/hr	18 km/hr
Peso operativo <sup>C</sup> – Aproximado	1352 kg	1814 kg	2327 kg	2690 kg	2796 kg	3121 kg	3620 kg	3719 kg	3697 kg	4123 kg	5035 kg
<b>SONIDO / VIBRACIÓN</b>											
Nivel de ruido/entorno (Directiva UE 00/14/CE)	101 dB(A)	101 dB(A)	101 dB(A)	101 dB(A)	101 dB(A)	101 dB(A)	101 dB(A)	101 dB(A)	101 dB(A)	101 dB(A)	102 dB(A)
Oído del operario (Directiva UE 2006/42/EC)	80 dB(A)	85 dB(A)	85 dB(A)	85 dB(A)	85 dB(A)	85 dB(A)	85 dB(A)	85 dB(A)	85 dB(A)	85 dB(A)	85 dB(A)
Vibración total (ISO 2631-1)	≤ 0,81 m/s <sup>2</sup> (± 0,41 k)	≤ 0,79 m/s <sup>2</sup> (± 0,40 k)	≤ 0,81 m/s <sup>2</sup> (± 0,40 k)	≤ 0,73 m/s <sup>2</sup> (± 0,40 k)	≤ 0,97 m/s <sup>2</sup> (± 0,50 k)	≤ 0,79 m/s <sup>2</sup> (± 0,39 k)	≤ 0,79 m/s <sup>2</sup> (± 0,39 k)	≤ 0,79 m/s <sup>2</sup> (± 0,39 k)	≤ 0,79 m/s <sup>2</sup> (± 0,39 k)	≤ 0,79 m/s <sup>2</sup> (± 0,39 k)	≤ 0,89 m/s <sup>2</sup> (± 0,45 k)
Vibración mano-brazo (ISO 5349-1)	≤ 0,93 m/s <sup>2</sup> (± 0,47 k)	≤ 1,93 m/s <sup>2</sup> (± 0,97 k)	≤ 1,90 m/s <sup>2</sup> (± 1,00 k)	≤ 1,60 m/s <sup>2</sup> (± 0,80 k)	≤ 1,53 m/s <sup>2</sup> (± 0,80 k)	≤ 1,20 m/s <sup>2</sup> (± 0,60 k)	≤ 1,20 m/s <sup>2</sup> (± 0,60 k)	≤ 1,20 m/s <sup>2</sup> (± 0,60 k)	≤ 1,20 m/s <sup>2</sup> (± 0,60 k)	≤ 1,20 m/s <sup>2</sup> (± 0,60 k)	≤ 1,00 m/s <sup>2</sup> (± 0,50 k)

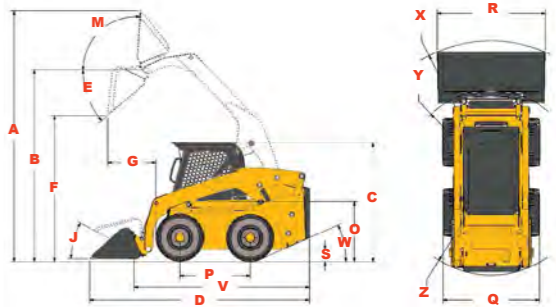
## DIAGRAMAS DE REFERENCIA

### ELEVACIÓN RADIAL

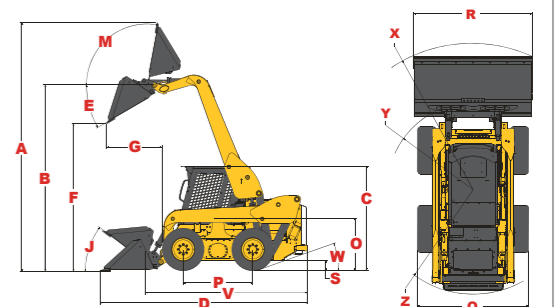


### ELEVACIÓN VERTICAL

#### V270 GEN:2 / V330 GEN:2



#### V400



- A La anchura total depende de la inclinación de la rueda
- B Según SAE J818, SAE J732 e ISO 14397
- C Peso de la base con el equipo de serie, los neumáticos de serie (flotación resistente), cuchara para construcción de tierra de serie y operario de 79 kg.

\* Transición al motor Fase 3B programado a fines de 2015

# CARACTERÍSTICAS minicargadoras - GAMA COMPLETA

## ORIENTACIONES PARA EL PROPIETARIO

Los distribuidores autorizados de Gehl ofrecen una línea completa de equipamiento compacto, respaldados por una excepcional experiencia en ventas, servicio y piezas.

Para obtener más información sobre el equipo de Gehl, visite

[gehl.com](http://gehl.com)

Gehl Company recuerda a los usuarios que lean y entiendan el manual del operario antes de hacer funcionar cualquier equipo. Además, asegúrese de que todos los dispositivos de seguridad protecciones estén en su lugar y funcionando correctamente.

Gehl se reserva el derecho de añadir mejoras o de hacer cambios en las especificaciones en cualquier momento sin aviso u obligación.

<sup>1</sup> Reposabrazos y torres de control ajustables disponibles solamente con configuraciones de control con joystick o con la mano o el pie.

<sup>2</sup> Acelerador de pie solamente en unidades de control manuales.

<sup>3</sup> El control de conducción Hydraglide™ viene de serie con controles piloto y es opcional con controles de barra T.

<sup>4</sup> La elevación hidráulica autonivelante no se puede seleccionar en los modelos 1640E y 3840E.

<sup>5</sup> Se aplica la normativa regional.

● DE SERIE ● OPCIONAL

	1640E	3840E	R135	R150	R165	R190	R220	R260	V270 GEN:2	V330 GEN:2	V400
<b>CONTROLES</b>											
Controles de la barra T Gehl	●	●	●	●	●	●	●	●	●	●	●
Controles de dos manos						●	●	●	●	●	●
Controles manos/pies		●	●	●	●	●	●	●	●	●	●
Controles de joystick					●	●	●	●	●	●	●
<b>MOTOR</b>											
Sistema de apagado automático del motor		●	●	●	●	●	●	●	●	●	●
Calentador de bloqueo del motor	●	●	●	●	●	●	●	●	●	●	●
Turbocompresor							●	●	●	●	●
Radiador basculante			●	●	●						●
<b>HIDRÁULICA</b>											
Línea hidráulica auxiliar	●	●	●	●	●	●	●	●	●	●	●
Línea hidráulica auxiliar alto caudal						●	●	●	●	●	●
<b>ESPACIO DEL OPERARIO</b>											
Torres de control ajustables / reposabrazos ajustables <sup>1</sup>						●	●	●	●	●	●
Calefacción	●	●	●	●	●	●	●	●	●	●	●
Aire acondicionado						●	●	●	●	●	●
Asiento ajustable de respaldo elevado	●	●	●	●	●	●	●	●	●	●	●
Asiento con suspensión - mecánica	●	●	●	●	●	●	●	●	●	●	●
Asiento con suspensión - neumática			●	●	●	●	●	●	●	●	●
Habitáculo de la cabina	●	●	●	●	●	●	●	●	●	●	●
Aceleradores de mano y de pie <sup>2</sup>	●	●	●	●	●	●	●	●	●	●	●
Instrumentación completa		●	●	●	●	●	●	●	●	●	●
Claxon	●	●	●	●	●	●	●	●	●	●	●
Placa de acceso integral (extraíble)	●	●	●	●	●	●	●	●	●	●	●
Barra de seguridad del operario	●	●	●	●	●	●	●	●	●	●	●
Protección de cabina ROPS/FOPS nivel II	●	●	●	●	●	●	●	●	●	●	●
Material de reducción de sonido		●	●	●	●	●	●	●	●	●	●
Luces de trabajo - delanteras y traseras	●	●	●	●	●	●	●	●	●	●	●
Homologación de la carretera <sup>5</sup>	●	●	●	●	●	●	●	●	●	●	●
<b>RENDIMIENTO</b>											
Sistema de montaje del accesorio All-Tach®	●	●	●	●	●	●	●	●	●	●	●
Sistema de montaje del accesorio Power-A-Tach®			●	●	●	●	●	●	●	●	●
Protección antivandalismo	●	●	●	●	●	●	●	●	●	●	●
Señal acústica de marcha atrás	●	●	●	●	●	●	●	●	●	●	●
Control de freno (Automático / Manual)	●	●	●	●	●	●	●	●	●	●	●
Contrapeso			●	●	●	●	●	●	●	●	●
Control de conducción Hydraglide™ <sup>3</sup>				●	●	●	●	●	●	●	●
Sistema de seguridad Hydraloc™	●	●	●	●	●	●	●	●	●	●	●
Transmisión hidrostática - Servocontrol	●	●	●	●	●	●	●	●	●	●	●
Dispositivo de soporte del brazo de elevación	●	●	●	●	●	●	●	●	●	●	●
Elevación hidráulica autonivelante seleccionable <sup>4</sup>	●	●	●	●	●	●	●	●	●	●	●
Conducción de dos velocidades					●	●	●	●	●	●	●



EQUIPO COMPACTO GEHL

# GEHL

MILE

Rue des Andains, 2, B-1360 Perwez  
Tel: +33 240092162