



T 144 H PLUS

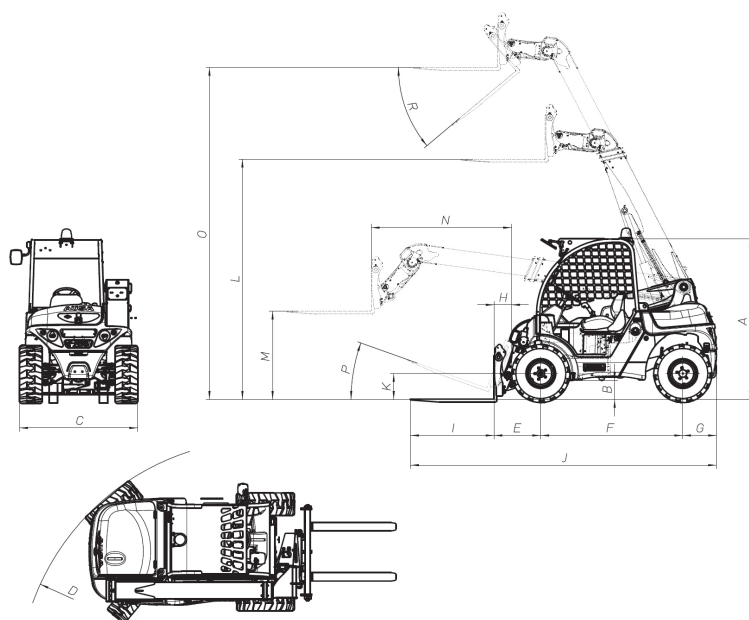


T 144 H PLUS



www.ausa.com

DIMENSIONES (mm)	
T 144 H PLUS	
A	1942
B	270
C	1410
D	2982
E	580
F	1700
G	383
H	230
I	1000
J	3710
K	310
L	2900
M	1057
N	1690
O	3970
P	20°
R	40°



ESPECIFICACIONES TÉCNICAS

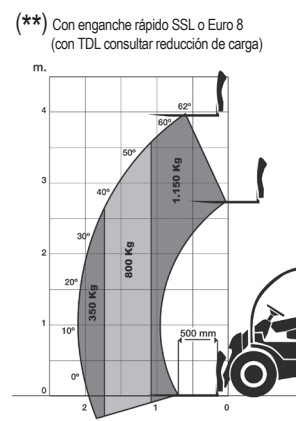
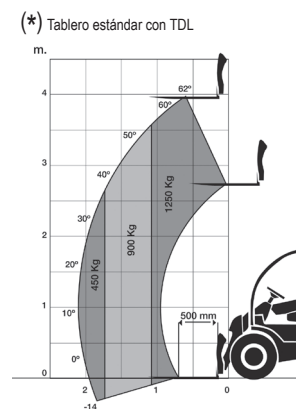
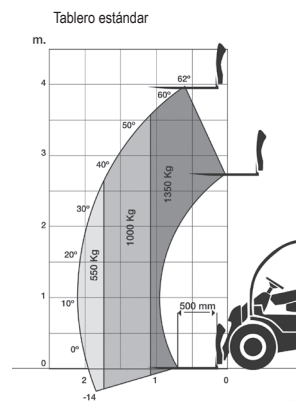
T 144 H PLUS		
Capacidad de carga	Carga máxima	1.350 Kg (1.250 Kg con TDL @ 500 mm ^(*)) (1150 Kg con enganche rápido (**))
	Carga máxima a máxima altura	1.350 Kg (1.250 Kg con TDL @ 500 mm ^(*)) (1150 Kg con enganche rápido (**))
Altura de carga	Altura máxima	3.990 mm @ 500 mm
	Altura máxima a máxima carga	3.990 mm @ 500 mm
Alcance de carga	Alcance máximo	2.180 mm
	Carga máxima a máximo alcance	550 Kg (450 Kg con TDL ^(*)) (350Kg con enganche rápido (**))
Peso en vacío		2.400 Kg
Motor	Diesel	Kubota V-1505
	Potencia / SAE J 1995 (KW / CV)	22.7 / 30.8
	Nº cilindros	4
	Refrigeración	Agua
Tracción	4X4 Permanente con sistema automático anti-resbalamiento de ruedas exclusivo de AUSA	
Transmisión	Hidroestática de regulación automática (PATENTADO) exclusiva AUSA. Inversor de marcha eléctrico en el Joystick	
Arranque	Eléctrico	
Velocidad máx.	17 Km/h	
Pendiente superable a plena carga	26%	
Circuito hidráulico	Presión y flujo de trabajo 19l @ 240 bar	
Neumáticos	Delanteros	11.0 / 65x12
	Traseros	11.0 / 65x12
Radio de giro exterior	2.982 mm	
Dirección	Hidráulica	
Capacidad de los depósitos	Combustible	55 l
	Hidráulico	32 l
Freno de servicio	Sistema hidroestático de retención	
Freno de estacionamiento	Freno negativo interno en hidrobases	

EQUIPAMIENTO DE SERIE

Control automático sonoro y visual de la carga en elevación
 Sistema de seguridad activo con bloqueo del brazo por inestabilidad
 Cabina ROPS-FOPS Homologada para fácil mantenimiento
 Joystick con funciones integradas, "total control de movimientos"
 Asiento ergonómico regulable con cinturón de seguridad

EQUIPAMIENTO OPCIONAL

Espejo retrovisor
 Avisador acústico de marcha atrás
 Faro rotativo
 Sistema antivandalismo
 4ª Toma hidráulica con enchufes rápidos
 Cabina semi-cerrada / Cabina cerrada e insonorizada con calefacción
 Rejilla protectora frontal
 Protector de carga
 Sistema electrónico de protección anti-rob
 Equipo homologado de luces / Luces de trabajo
 5ª toma hidráulica con enchufes rápidos
 27x10-12 Wheels (SSL)
 Placa porta-horquillas FEM II con o sin desplazamiento lateral integrado (TDL)^(*)
 Cuchara (300 lt) / Cuchara 4 en 1
 Múltiples accesorios disponibles probados y testados en fábrica
 Enganche rápido hidráulico tipo EURO 8 (1150 Kg capacidad de carga)^(**)
 Enganche rápido hidráulico tipo Universal-SSL (1150 Kg capacidad de carga)^(**)
 Flujo continuo y de alto caudal (45 l/min @ 200 bar)



AUSA se reserva el derecho de variar cualquier característica sin previo aviso.