

The logo consists of a yellow triangle pointing upwards and to the right, positioned to the left of the text. The text 'ARTEIXO' is in white, uppercase letters, and 'EVENTOS' is in yellow, uppercase letters, positioned below 'ARTEIXO'. A white horizontal line is located directly beneath the word 'EVENTOS'.

ARTEIXO
EVENTOS

Nos ponemos las pilas



Grupos electrógenos:

Desde un generador portátil
de 3.000 w. a un grupo
electrógeno de 400 kva.



Y se hizo la luz

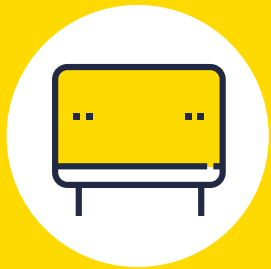


Iluminación:

Torres con 6 focos de 1.500w y mástil de 9 m. Equipadas con generadores de 35kva.



Traspasamos fronteras



Vallas y cerramientos :

Todo tipo de vallados peatonales tanto metálicos como en polipropilenos de alta visibilidad.



Te protegemos



Casetas, vestuarios y contenedores:

Soluciones de almacén, vestuarios con lavabo y duchas o instalación de una oficina.



Portátil y temporal



Sanitarios químicos:

No precisan conexión a la red de saneamiento ni a la red de agua, contruidos en polietileno de alta densidad.

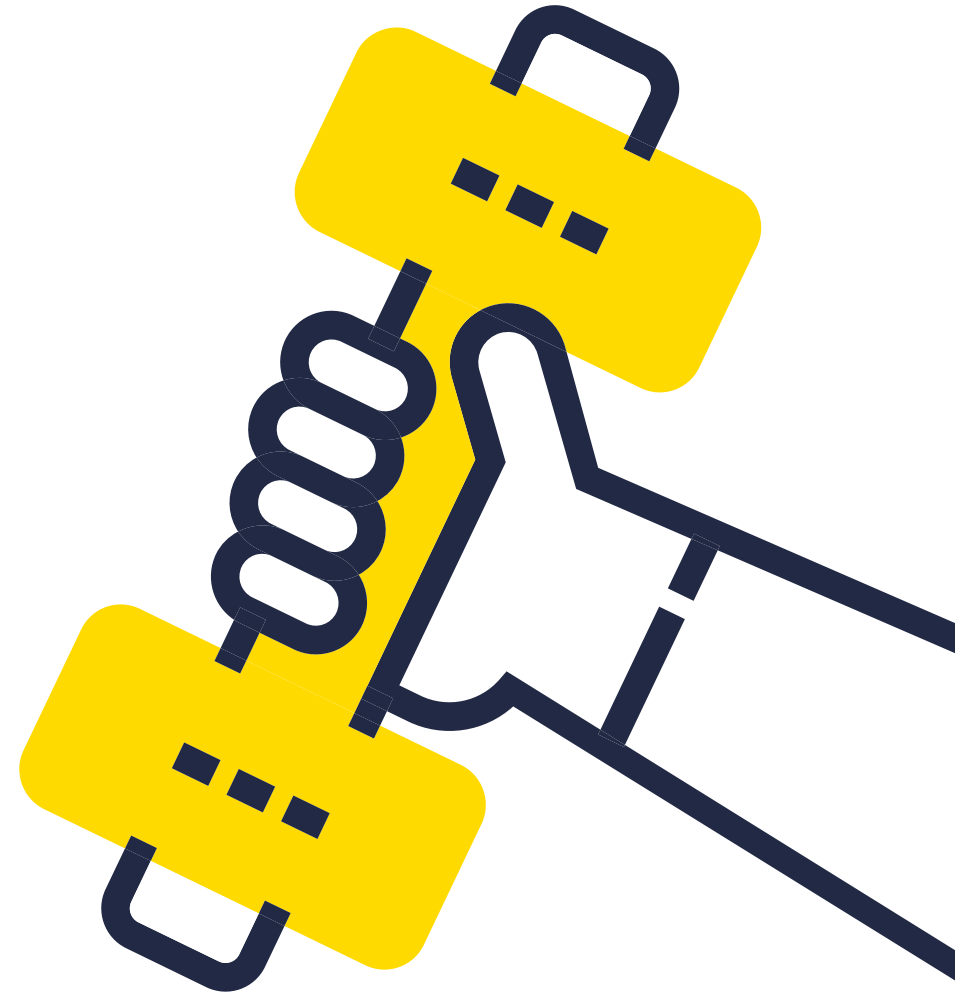


Crece fuertes



Movimiento de cargas:

Carretillas elevadoras,
manipuladores telescópicos,
apiladores eléctricos y manuales,
grúas sobre orugas, transpaletas,
cintas transportadoras.



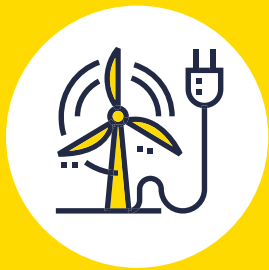
Siempre perfectos



Equipos de limpieza:
Hidrolimpiadoras, barredoras
y equipos de aspiración.

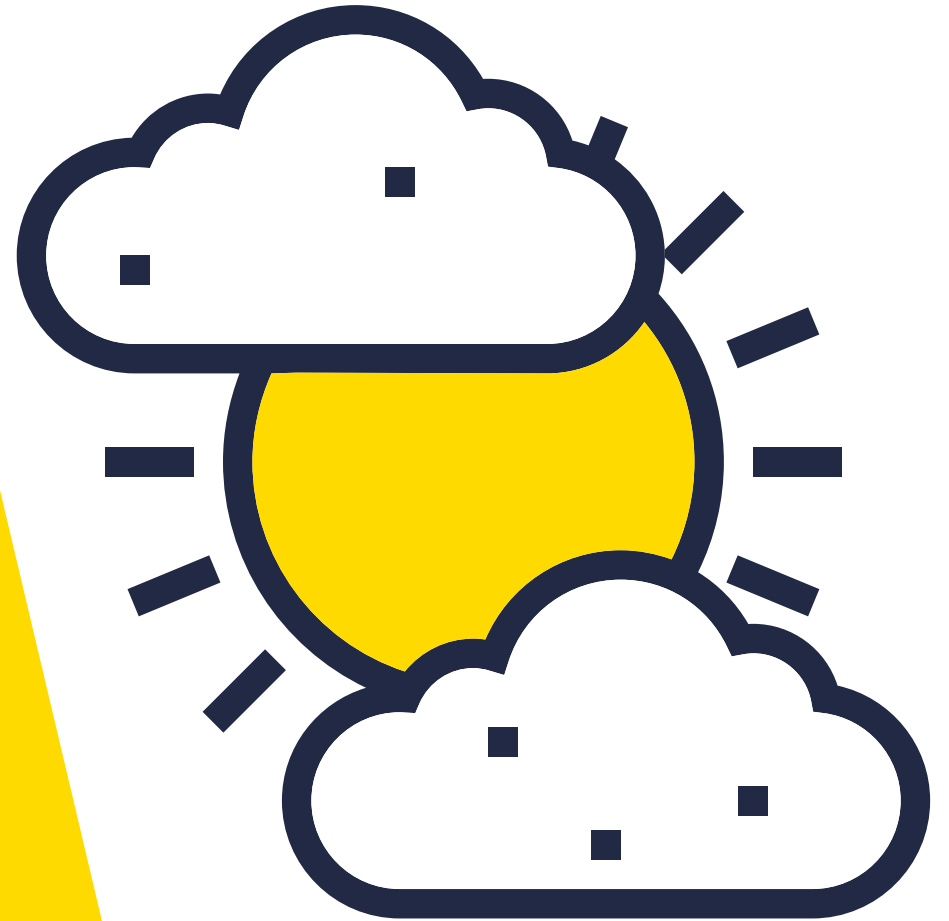


¿Frío o calor?

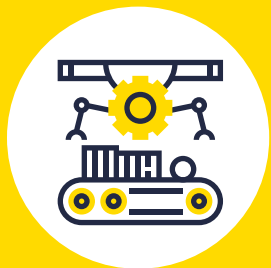


Climatización:

Deshumidificadores, generadores de aire caliente y extractores portátiles de gases.



Por todo lo alto



Plataformas elevadoras:

De tijera, articuladas y de formatos especiales.

Alcances de hasta 40 m.



¡QUE EMPIECE LA FIESTA!

Arteixo, A Coruña

Polígono Industrial de Sabón, 15142
servicioclientes@talleresartheixo.com
981 633 006

Santiago de Compostela, A Coruña

Polígono Industrial del Tambre, 15890
servicioclientes@talleresartheixo.com
981 936 309