

## Porque la inspiración llega trabajando

Sabemos que para conseguir  
la excelencia necesitas  
las mejores máquinas y el  
asesoramiento más  
profesional

## Contactos

### Central Arteixo (981 633 006)

Avd. de la Prensa, Parcela 60, Polígono Industrial de Sabón 15142 Arteixo (A Coruña)

**Centralita:** extensión 200

👤 Patricia Rodríguez

✉ [contratacion@talleresartheixo.com](mailto:contratacion@talleresartheixo.com)

**Servicio a clientes (alquiler y venta):** extensión 218

👤 Antón Purriños

📞 608 242 579

✉ [servicioclientes@talleresartheixo.com](mailto:servicioclientes@talleresartheixo.com)

**Documentaciones:** extensión 207

👤 Esperanza López

✉ [talleresartheixo@talleresartheixo.com](mailto:talleresartheixo@talleresartheixo.com)

**Recambios:** extensión 213

👤 Marco A. Varela

✉ [recambios@talleresartheixo.com](mailto:recambios@talleresartheixo.com)

**Servicio Técnico:** extensión 216

👤 Eusebio Veiga

📞 629 082 905

✉ [serviciotecnico@talleresartheixo.com](mailto:serviciotecnico@talleresartheixo.com)

### Delegación Santiago de Compostela (981 936 309)

Vía Pasteur 47C, Polígono Industrial del Tambre, 15890 Santiago de Compostela (A Coruña)

**Centralita:** extensión 300

👤 Flor Suárez

✉ [alquiler@talleresartheixo.com](mailto:alquiler@talleresartheixo.com)

**Servicio a Clientes:** (Alquiler, venta y servicio técnico) extensión 301

👤 Óscar Doldán

📞 650 972 679

✉ [alquilersantiago@talleresartheixo.com](mailto:alquilersantiago@talleresartheixo.com)

## Índice

### Excavación y movimiento de tierras

- Miniretroexcavadoras e implementos (Pág 1-5)
- Cargadoras y minicargadoras (Pág 6)
- Dumpers (Pág 8-11)
- Entibación (Pág 7)
- Chapas cubrezanjas (Pág 7)
- Pasarelas peatonales (Pág 7)

### Movimiento de cargas

- Carretillas elevadoras (Pág 12 y 13)
- Manipuladores telescópicos (Pág 14)
- Apiladores (Pág 13)
- Elevadores (Pág 37 )
- Transpaletas (Pág 13)
- Cintas transportadoras (Pág 34)

### Plataformas elevadoras

- Plataformas de tijera (Pág 15 y 16)
- Plataformas articuladas (Pág 17 y 18)
- Plataformas especiales (Pág 19)

### Compactación

- Vibroapisonadores (Pág 20)
- Bandejas vibrantes (Pág 20)
- Rodillos (Pág 20 y 21)

### Compresores

- Compresores y accesorios (Pág 22)
- Máquina de chorreo de arena (Pág 31)

### Grupos electrógenos

- Grupos electrógenos (Pág 23)
- Torres de iluminación (Pág 24)

## Índice

### Bombas de achique

- Motobombas, bombas y mangueras (Pág 25)

### Herramientas eléctricas, corte y perforación

- Martillos (Pág 26)
- Perforadoras de corona (Pág 27)
- Máquinas de corte (Pág 28 y 29)

### Tratamiento del hormigón

- Vibradores (Pág 30)
- Reglas vibrantes (Pág 30)
- Fratasadoras (Pág 30)
- Cortadoras portátiles (Pág 28)
- Cortadoras de juntas (Pág 30)
- Hormigoneras (Pág 37)
- Autohormigoneras (Pág 11)

### Equipos de soldadura y ferralla

- Equipos de soldadura y ferralla (Pág 31)

### Equipos de limpieza

- Hidrolimpiadoras (Pág 32)
- Aspiradores (Pág 32)
- Fregadoras y barredoras (Pág 31)
- Minicargadoras con barredora (Pág 6)

### Climatización y temperatura

- Deshumidificadores (Pág 33)
- Generadores de aire caliente (Pág 33)
- Extracción (Pág 33)

## Índice

### Vallado, señalización y elementos de seguridad

- Vallas (Pág 35)
- Señalización (Pág 36)
- Elementos de seguridad (Pág 39)

### Andamiaje

- Andamio colgante motorizado (Pág 37)
- Andamio aluminio móvil (Pág 38)

### Colocación de vídríos y piedra

- Pinzas para piedras y bordillos (Pág 39)

### Casetas y contenedores

- Contenedores (Pág 40)
- Casetas y sanitarios (Pág 40 y 41)
- Mobiliario y accesorios (Pág 42)

### Encofrados

- Encofrado de muro (Pág 43)
- Velas (Pág 44)
- Chapas de pilar (Pág 45)
- Pasadores tipo corbata (Pág 45)

### Grúas

- Grúas automontantes (Pág 46)
- Accesorios (Pág 46)

### Utillaje y medios auxiliares de construcción

- Puntales (Pág 45)
- Bajantes de escombros (Pág 38)
- Amasadoras y bateas (Pág 40)
- Torreta para hormigonar pilares (Pág 39)
- Ruedas de medir (Pág 34)

## Miniretroexcavadoras de orugas

### Miniexcavadora marca **TAKEUCHI** modelo **TB210R** canopy

- Peso: 1.200 kg
- Enganche rápido mecánico
- Ancho de orugas variable: 750 - 1.020 mm

Martillo picador de 70 kg

Cazo de limpieza

Juego rampas de aluminio de 3 m y 4.350 kg



### Miniexcavadora marca **TAKEUCHI** modelo **TB216** canopy

- Peso: 1.600 kg
- Powertilt
- Enganche rápido hidráulico
- Ancho de orugas variable: 980 - 1.300 mm

Martillo picador de 125 kg

Cazo de limpieza

Ahoyador

Juego rampas de aluminio de 3 m. y 4.350 kg



### Miniexcavadora marca **TAKEUCHI** modelo **TB225** cabina

- Peso: 2.500 kg
- Powertilt
- Enganche rápido hidráulico
- Ancho de orugas variable: 1.100 - 1.500 mm

Martillo picador 215 kg

Cazo de limpieza

Ahoyador

Juego rampas de aluminio de 3 m y 4.350 kg



### Miniexcavadora marca **TAKEUCHI** modelo **TB23R** cabina "CULO RECORTADO"

- Peso: 2.700 kg
- Powertilt
- Enganche rápido hidráulico
- Cabina no sobresale de las orugas

Martillo picador 215 kg

Cazo de limpieza

Ahoyador

Juego rampas de aluminio de 3 m y 4.350 kg



Minicavadora marca **TAKEUCHI** modelos **TB228/230**

- Peso: 3.000 kg
- Powertilt
- Enganches rápidos hidráulicos

Martillo picador 215 kg

Cazo de limpieza

Ahoyador

Juego rampas de aluminio de 3 m y 4.350 kg



Minicavadora marca **TAKEUCHI** modelo **TB138FR** cabina

- **Gira 360° dentro del ancho de las orugas**
- Brazo desplazable lateralmente (patentado)
- Peso: 4.000 kg
- Enganche rápido mecánico

Martillo picador 215 kg

Cazo de limpieza

Ahoyador

Pinza portaobjetos UG04 (apertura 955 mm)

Juego rampas de aluminio de 3 m y 4.350 kg



Minicavadora marca **TAKEUCHI** modelo **TB240** cabina

- Peso: 4.500 kg
- Enganche rápido hidráulico
- Powertilt (permite basculación 180° de todos los implementos)
- Caudal instalación principal: 65 l/min
- Bajo consumo y emisión según normativa IIIB
- Aire acondicionado
- 4 instalaciones hidráulicas

Martillo picador 215 kg

Cazo de limpieza

Ahoyador

Pinza portaobjetos UG04 (apertura 955 mm)



Minicavadora marca **TAKEUCHI** modelos **TB250**

- Peso: 5.000 kg
- Enganche rápido hidráulico
- Powertilt (permite basculación 180° de todos los implementos)
- Aire acondicionado

Martillo picador 375 kg

Cazo de limpieza

Ahoyador

Pinza portaobjetos UG05 (apertura 1.305 mm)



Minicavadora marca **TAKEUCHI** modelo **TB153FR** cabina

- Peso: 5.650 kg
- **Gira 360° dentro del ancho de las orugas**
- Brazo desplazable lateralmente (patentado)
- Aire acondicionado

Martillo picador 375 kg

Cazo de limpieza

Ahoyador

Pinza portaobjetos UG05 (apertura 1.305 mm)



Minicavadora marca **TAKEUCHI** modelo **TB260** cabina

- Peso: 6.000 kg
- Enganche rápido hidráulico
- Powertilt (permite basculación 180° de todos los implementos)
- Caudal instalación principal: 100 l/min
- Bajo consumo y emisión según normativa IIIB
- Aire acondicionado
- 4 instalaciones hidráulicas

Martillo picador 375 kg

Cazo de limpieza

Ahoyador

Pinza portaobjetos UG05 (apertura 1.305 mm)



Minicavadora marca **TAKEUCHI** modelos **TB280FR**

- Peso: 8.500 kg
- **Gira 360° dentro del ancho de las orugas**
- Brazo desplazable lateralmente (patentado)
- Aire acondicionado
- 4 instalaciones hidráulicas

Martillo picador de 500 kg

Cazo de limpieza

Pinza portaobjetos UG08 (apertura 1.450 mm)





**Minicavadora marca TAKEUCHI modelo TB290**

---

- Peso: 9.000 kg
- Enganche rápido hidráulico
- Powertilt (permite basculación 180° de todos los implementos)
- Caudal instalación principal: 100 l/min
- Ordenador de abordo con pantalla LCD
- Cámara de visión trasera
- Aire acondicionado
- 4 instalaciones hidráulicas

Martillo picador de 500 kg

---

Cazo de limpieza

---

Pinza portaobjetos UG08 (apertura 1.450 mm)

---



**Minicavadora marca TAKEUCHI modelo TB295W-P**

---

equipada con ruedas, pala frontal y patas estabilizadoras

- Peso: 10.600 kg
- Enganche rápido hidráulico
- Powertilt (permite basculación 180° de todos los implementos)
- Caudal instalación principal: 100 l/min
- Ordenador de abordo con pantalla LCD
- Cámara de visión trasera
- Aire acondicionado
- 4 instalaciones hidráulicas

Martillo picador de 500 kg

---

Cazo de limpieza

---

Pinza portaobjetos UG08 (apertura 1.450 mm)

---



**Minicavadora marca TAKEUCHI modelo TB2150**

---

- Peso: 16.000 kg
- Enganche rápido hidráulico
- Powertilt (permite basculación 180° de todos los implementos)
- Aire acondicionado
- 4 instalaciones hidráulicas
- Ordenador de abordo con pantalla LCD
- Cámara de visión trasera
- **Alto caudal de hasta 224 l/min**

Martillo picador de 1.000 kg

---

Cazo de limpieza

---

Pinza portaobjetos UG15 (apertura 1.830 mm)

---



## Implementos para miniexcavadoras

### Desbrozadora de martillos para TB260/TB290

- 1 metro de ancho de trabajo

Valor de reposición de ud. de martillo por rotura o extravío



### Ventosa imán por vacío con batería adicional y cargador con variedad de placas:

Placa de succión de 300 x 200 mm (75 kg capacidad)

Placa de succión de 580 x 280 mm (200 kg capacidad)

Placa de succión de 750 x 260 mm (400 kg capacidad)



## Cargadoras articuladas

### Cargadora articulada de ruedas

---

- Cabina cerrada con climatización



## Minicargadoras

### Minicargadora (de características predominantes)

---

- Capacidad de carga: 658 - 748 kg
- Peso: 2.540 - 2.744 kg
- Dimensiones l x a x h: 3.117 x 1.562 x 1.943 mm
- Caudal hidráulico: 68 - 70 l/min



### Minicargadora (de características predominantes)

---

- Capacidad de carga: 1.021 kg
- Peso: 3.470 kg
- Dimensiones l x a x h: 3.280 x 1.710 x 2.060 mm
- Caudal hidráulico: 83 l/min
- Cabina cerrada con climatización



### Cucharón barredor para carreteras

---



## Sistema de entibación

Cajón de entibación de 4 x 2,4 m

- Ancho de trabajo estandar: 983 - 1.273 mm
- Altura máxima de tubo: 1.500 mm
- Peso del cajón: 2.370 kg

Cajón sobrepuesto de 4 x 1,4 m (en altura)

- Peso del cajón: 1.406 kg

Alargador de codal de 1 o 0,5 m para aumentar ancho trabajo

Accesorios para su montaje incluidos



## Chapas metálicas para cubrir zanjas

Disponible en varias medidas



## Pasarelas peatonales

Pasarela peatonal para zanjas

300 x 87 cm, 400 kg de capacidad y 95 kg de peso para superar zanjas de hasta 240 cm



## Dumpers

### Dumper marca **AUSA** modelo **D85 AHA**

---

- Chasis articulado
- Descarga en altura: 1,63 m
- Tracción 4X4
- Ancho: 1,02 m
- Capacidad de carga: 850 kg
- Cambio automático
- Monomando joystick



### Dumper marca **AUSA** modelo **D100 AHA**

---

- Chasis articulado
- Tracción 4X4
- Descarga en altura: 1,63 m
- Ancho: 1,13 m
- Capacidad de carga: 1.000 kg
- Cambio automático
- Monomando joystick



### Dumper marca **AUSA** modelo **D100 AHG**

---

- Chasis articulado
- Descarga giratoria 180°
- Tracción 4X4
- Ancho: 1,10 m
- Capacidad de carga: 1.000 kg
- Cambio automático
- Monomando joystick



### Dumper marca **AUSA** modelo **D120 AHA**

---

- Chasis articulado
- Tracción 4X4
- Descarga en altura: 1,68 m
- Ancho: 1,20 m
- Capacidad de carga: 1.200 kg
- Cambio automático
- Monomando joystick



### Dumper marca **AUSA** modelo **D150 AHG**

---

- Chasis articulado
- Tracción 4X4
- Descarga giratoria 180°
- Ancho: 1,45 m
- Capacidad de carga: 1.500 kg
- Cambio automático
- Monomando joystick



**Dumper marca AUSA modelo D201 RH**

---

- Descarga hidráulica frontal
- Tracción 4X4
- Capacidad de carga: 2.000 kg
- Cambio automático
- Monomando joystick



**Dumper marca AUSA modelo D201 RHS**

---

- Autocargable
- Descarga hidráulica frontal
- Tracción 4X4
- Capacidad de carga: 2.000 kg
- Cambio automático
- Monomando joystick



**Dumper marca AUSA modelo D201 RHGS**

---

- Autocargable
- Descarga giratoria 180°
- Tracción 4X4
- Capacidad de carga: 2.000 kg
- Cambio automático
- Monomando joystick



**Dumper marca AUSA modelo D250 RHGS**

---

- Autocargable
- Descarga giratoria 180°
- Tracción 4X4
- Capacidad de carga: 2.500 kg
- Cambio automático
- Monomando joystick



**Dumper marca AUSA modelo D300 RHG**

---

- Descarga giratoria 180°
- Tracción 4X4
- Capacidad de carga: 3.000 kg
- Cambio automático



**Dumper marca AUSA modelo D350/400 AHG**

---

- Descarga giratoria 180°
- Tracción 4X4
- Chasis articulado
- Capacidad de carga: 3.500 / 4.000 kg
- Cambio automático
- Monomando joystick



**Dumper marca AUSA modelo D450 AHG**

---

- Descarga giratoria 180°
- Tracción 4X4
- Chasis articulado
- Capacidad de carga: 4.500 kg
- Cambio automático
- Monomando joystick



**Dumper marca AUSA modelo D600 APG / D601 AHG**

---

- Descarga giratoria 180°
- Tracción 4X4
- Chasis articulado
- Capacidad de carga: 6.000 kg
- Cambio automático
- Cambio 2 velocidades sincronizado



**Dumper marca AUSA modelo D1000 APG**

---

- Descarga hidráulica giratoria 180°
- Tracción 4X4
- Chasis articulado
- Capacidad de carga: 10.000 kg
- Cambio automático



**Incremento por las unidades cabinadas con climatización**

---



## Autohormigoneras

### Autohormigonera marca **AUSA** modelo **X1100 RH**

---

- Tracción 4X4
- 1,1 m<sup>3</sup> (1.100 l) de capacidad de amasado
- Cambio automático
- Depósito de agua de 400 l



## Minidumpers de orugas

### Dumper **sobre orugas** autocargable

---

- Capacidad de carga: 440 kg
- Ancho total de la máquina: 800 mm
- Ensanchamiento hidráulico de orugas





## Carretillas elevadoras

### Todoterreno

#### Carretilla marca **AUSA** modelo **C11M** (4X2)

---

- Especial para trabajar sobre forjados
- Capacidad de carga: 1.300 kg
- Peso 2.000 kg
- Cambio mecánico (marchas)



#### Carretilla marca **AUSA** modelo **C150HX4**

---

- Tracción 4X4
- Capacidad de carga: 1.500 kg
- Cambio automático
- Monomando joystick
- Mástil tríplex



#### Carretilla marca **AUSA** modelo **C250HX4**

---

- Tracción 4X4
- Capacidad de carga: 2.500 kg
- Cambio automático
- Monomando joystick
- Mástil tríplex



#### Carretilla marca **AUSA** modelo **C500HX4**

---

- Tracción 4X4
- Capacidad de carga: 5.000 kg
- Cambio automático
- Monomando joystick
- Mástil tríplex



## Carretillas de parque

Apilador **eléctrico** de 1.200 kg

---

Carretilla **eléctrica** de 1.600 kg

---

Carretilla **eléctrica** de 2.500 kg

---

Carretilla **eléctrica** de 3.000 kg

---

Carretilla elevadora **diésel** de 1.500 kg

---

Carretilla elevadora **diésel** de 2.500 kg

---

Carretilla elevadora **diésel** de 3.000 kg

---

Carretilla elevadora **diésel** de 3.500 kg

---

Carretilla elevadora **diésel** de 7.000 kg

---



## Accesorios

Gancho de elevación de acoplamiento a horquillas

---

- Capacidad de carga: 4.500 kg



## Transpaletas

Transpaleta manual 2.500 kg

---

Transpaleta de obra (carro ladrillero)

---



## Manipuladores telescópicos

### Manipulador telescópico compacto marca AUSA T204H

---

- Altura de elevación: 4,2 m
- Carga útil máxima: 2.000 kg
- Alcance horizontal máximo 2,07 m



### Manipulador telescópico

---

- Altura de elevación: 5,75 m
- Carga útil máxima: 2.500 kg
- Alcance horizontal máximo 3,40 m



### Manipulador telescópico

---

- Altura de elevación: 13 y 14 m
- Carga útil máxima: 4.000 kg
- Alcance horizontal máximo 9,08 m



### Manipulador telescópico

---

- Altura de elevación: 16,75 m
- Carga útil máxima: 4.000 kg
- Alcance horizontal máximo 12,50 m



## Accesorios para manipuladores

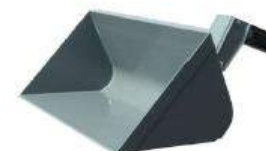
### Cuchara de carga

---



### Plumín de elevación fijo 900 kg

---



## Plataformas elevadoras

### Plataformas de tijera eléctricas

#### Plataforma de tijera de traslación manual

---

- Altura de trabajo: 5,5 m
- Ancho: 78 cm
- Elevación eléctrica
- Peso: 405 kg



#### Plataforma de tijera eléctrica marca **GENIE 8 MTS**

---

- Altura de trabajo: 8 m
- Ancho: 81 cm (modelos GS1932 y GS2032)
- Ancho: 76 cm (modelo GS1930)
- Peso: 1.498 kg (modelo GS1932)
- Peso: 1.825 kg (modelo GS2032)



#### Plataforma de tijera eléctrica marca **GENIE 10 MTS**

---

- Altura de trabajo: 9,90 m
- Ancho: 81 cm (modelo GS2632)
- Ancho: 115 cm (modelo GS2646)
- Peso: 1.956 kg (modelo GS2632)
- Peso: 2.447 kg (modelo GS2646)



#### Plataforma tijera eléctrica marca **GENIE** modelo **GS3232**

---

- Altura de trabajo: 11,75 m
- Ancho: 81 cm
- Peso: 2.352 kg



#### Plataforma tijera eléctrica marca **JLG** modelo **4045R**

---

- Altura de trabajo: 13,96 m
- Ancho: 114 cm
- Peso: 3.175 kg

## Plataformas de tijera diésel

### Plataforma tijera diesel marca **GENIE**

---

- Altura de trabajo: 12 m
- Ancho: 1,73 m (modelo GS3268RT)
- Ancho: 1,75 m (modelo GS3369RT)
- Capacidad de carga: 454 kg (modelo GS3268RT)
- Capacidad de carga: 363 kg (modelo GS3369RT)
- Tracción 4X4
- Peso: 3.623 kg



### Plataforma tijera diesel marca **GENIE** modelo **GS3384RT**

---

- Altura de trabajo: 12 m
- Ancho: 2,13 m
- **Capacidad de carga: 1.134 kg**
- Longitud plataforma extendida: 7,38 m
- Tracción 4X4
- Peso: 5.781 kg



### Plataforma tijera diesel marca **GENIE** modelo **GS4069RT**

- Altura de trabajo: 14 m
- Ancho: 1,75 m
- Capacidad de carga: 363 kg
- Longitud plataforma extendida: 4,31 m
- Tracción 4X4
- Peso: 4.893 kg



### Plataforma tijera diesel marca **GENIE** modelo **GS4390RT**

- Altura de trabajo: 15 m
- Ancho: 2,29 m
- Capacidad de carga: 680 kg
- Longitud plataforma extendida: 6,57 m
- Tracción 4X4
- Peso: 6.031 kg



### Plataforma tijera diesel marca **GENIE** modelo **GS5390RT**

---

- Altura de trabajo: 18 m
- Ancho: 2,29 m
- Capacidad de carga: 680 kg
- Longitud plataforma extendida: 6,57 m
- Tracción 4X4
- Peso: 7.632 kg

## Plataformas articuladas eléctricas

### Plataforma articulada eléctrica **GENIE** modelo **Z30/20NRJ**

- Altura de trabajo: 10,89 m
- Alcance máximo horizontal: 6,25 m
- Ancho: 1,19 m
- Capacidad de carga: 227 kg
- Peso: 6.450 kg
- **Plumín articulado a derecha e izquierda**



### Plataforma articulada eléctrica **GENIE** modelo **Z33/18**

- Altura de trabajo: 12 m
- Alcance máximo horizontal: 5,57 m
- Ancho: 1,50 m
- Capacidad de carga: 200 kg
- Peso: 3.665 kg



### Plataforma articulada eléctrica **GENIE** modelo **Z34/22N**

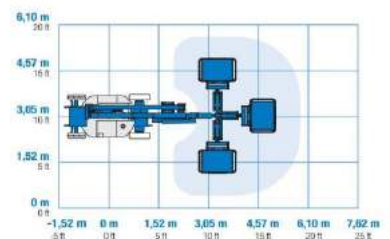
- Altura de trabajo: 12,52 m
- Alcance máximo horizontal: 6,78 m
- Ancho: 1,47 m
- Capacidad de carga: 227 kg
- Peso: 5.171 kg



### Plataforma articulada eléctrica **GENIE** modelo **Z40/22NRJ**

- Altura de trabajo: 12,52 m
- Alcance máximo horizontal: 6,78 m
- Ancho: 1,47 m
- Capacidad de carga: 227 kg
- Peso: 5.171 kg
- **Plumín articulado a derecha e izquierda**

Diagrama de trabajo del plumín Z-40/23N RJ



### Plataforma articulada eléctrica **GENIE** modelo **Z45/25JDC**

- Altura de trabajo: 16 m
- Alcance máximo horizontal: 7,65 m
- Ancho: 1,79 m
- Capacidad de carga: 227 kg
- Peso: 7.394 kg

## Plataformas articuladas diésel

### Plataforma articulada diésel **GENIE** modelo **Z34/22IC**

---

- Altura de trabajo: 12,40 m
- Alcance máximo horizontal: 6,8 m
- Ancho: 1,85 m
- Peso: 5.027 kg



### Plataforma articulada diésel **GENIE** modelo **Z45/25JRT/XC**

---

- Altura de trabajo: 16 m
- Alcance máximo horizontal: 7,5 m
- Ancho: 2,29 m
- **Capacidad de carga en modelo XC hasta 454 kg**
- Peso: 6,833 kg



### Plataforma articulada diésel **GENIE** modelo **Z60/34JRT**

---

- Altura de trabajo: 20 m
- Alcance máximo horizontal: 10,5 m
- Ancho: 2,46 m
- Peso: 10.215 kg



### Plataforma articulada diésel **GENIE** modelo **Z62/40**

---

- Altura de trabajo: 21 m
- Alcance máximo horizontal: 12,42 m
- Ancho: 2,49 m
- Peso: 10.281 kg

### Plataforma articulada diésel **GENIE** modelo **Z80/60**

---

- Altura de trabajo: 26,5 m
- Alcance máximo horizontal: 18,3 m
- Ancho: 2,49 m
- Peso: 16.284 kg



### Plataforma articulada diésel **JLG** modelo **1250AJP**

---

- Altura de trabajo: 40,3 m
- Alcance máximo horizontal: 19,25 m
- Ancho: 2,49 m
- Peso: 21.000 kg

## Aplicaciones especiales

### Plataforma de brazo articulado

montada sobre camión

- Altura de trabajo: 18 m
- Alcance horizontal: 9,2 m
- Giro 360°
- Capacidad de carga: 225 kg
- Cesta de 1.400 X 700 X 1.100 mm
- Cesta con toma de 220 v
- 4 estabilizadores
- Necesario carnet B



### Plataforma de brazo telescópico

montada sobre camión

- Altura de trabajo: 18 m
- Alcance horizontal: 12 m
- Capacidad de carga: 225 kg
- Necesario carnet B



### Plataforma articulada sobre orugas marca **OIL&STEEL** modelo **OCTUPUS-14**

- Altura de trabajo: 14 m
- Ancho mínimo: 780 mm
- Capacidad de carga: 200 kg (2 personas)
- Altura replegada: 1,98 m
- Peso operativo: 1.700 kg
- Estabilizadores autonivelantes



### Plataforma de columna con plumin **GENIE** modelo **GR26J**

- Altura de trabajo: 10 m
- Altura replegada: 1,99 m
- Ancho: 99 cm
- Alcance horizontal: 2,65 m
- Giro 350° discontinuo
- Capacidad de carga: 200 kg
- Peso: 2.250 kg



### Plataforma unipersonal de columna marca **GENIE** modelo **AWP30S**

- Altura de trabajo: 11 m
- Altura replegada: 1,98 m
- Ancho: 74 cm
- Colocación manual de estabilizadores
- Traslación manual elevación eléctrica
- Capacidad de carga: 159 kg





## Compactación

### Pisón saltarín - Vibroapisonador

---

- Peso: 66 kg
- Profundidad de compactación: 58 cm
- Rendimiento: 291 m<sup>2</sup>/h



### Bandeja vibrante con motor a gasolina unidireccional

---

- Equipada con depósito de agua
- Ancho de compactación: 50 cm
- Fuerza centrífuga: 15 kn
- Peso 82 kg



### Bandeja vibrante con motor a gasolina reversible

---

- Ancho de compactación: 50 cm
- Fuerza centrífuga: 35 kn
- Peso 203 kg



### Bandeja vibrante con motor a diesel reversible

---

- Ancho de compactación: 60 cm
- Fuerza centrífuga: 50 kn
- Peso 410 kg



### Bandeja vibrante con motor a diesel reversible

---

- Ancho de compactación: 70 cm
- Fuerza centrífuga: 75 kn
- Peso: 600 kg



### Rodillo de lanza hombre acompañante

---

- Motor diesel
- Ancho de compactación: 650 mm
- Fuerza centrífuga: 21 kn
- Arranque eléctrico
- Peso: 720 kg



### Rodillo pata de cabra con radiocontrol

---

- Motor diesel
- Ancho de compactación de 640 mm a 850 mm (con extensión)
- Fuerza centrífuga: 75 kn
- Arranque eléctrico
- Peso: 1.340 kg



Rodillo tandem de 1.500 kg

---

- Ancho de compactación: 856 mm
- Fuerza de compactación máxima: 23 kn
- Frecuencia de vibración máxima: 62 hz



Rodillo tandem de 2.500 kg

---

- Ancho de compactación: 1.200 mm
- Fuerza de compactación máxima: 30 kn
- Frecuencia de vibración máxima: 55 hz



Rodillo tandem combinado "**Especial asfalto**"  
con ruedas traseras de goma de 2.700 kg

---

- Ancho de compactación: 1.050 mm
- Fuerza de compactación máxima: 33 kn
- Frecuencia de vibración máxima: 62 hz



Rodillo compactador de tierras de 5.500 kg

---

- Ancho de compactación: 1.370 mm
- Fuerza de compactación máxima: 69 kn
- Frecuencia de vibración máxima: 42 hz



Rodillo compactador de tierras de 7.000 kg

---

- Ancho de compactación: 1.680 mm
- Fuerza de compactación máxima: 195 kn
- Frecuencia de vibración máxima: 42 hz



Rodillo compactador de tierras de 11.000 a 14.000 kg

---

- Ancho de compactación: 2.140 mm
- Fuerza de compactación máxima: 256 kn
- Frecuencia de vibración máxima: 40 hz



Rodillo compactador de tierras de 16.000 kg

---

- Ancho de compactación: 2.140 mm
- Fuerza de compactación máxima: 256 kn
- Frecuencia de vibración máxima: 40 hz



## Compresores

Compresor **eléctrico** monofásico de 300 l/min

---



Compresor **diesel** de 4.000 l/min

---

- Presión: 7 bar

Compresor **diesel** de 5.000 l/min

---

- Presión: 7 bar



Compresor **diesel** de 7.100 l/min

---

- Presión: 7 bar

Compresor **diesel** de 10.600 l/min

---

- Presión: 8,6 bar



### Accesorios para compresores

Martillo picador de 9 kg

---

Martillo rompedor de 26 kg

---

Martillo perforador de 25 kg

---

Mangueras de 25 m

---

#### Incluye:

2 punteros o 2 cinceles o 1 puntero y 1 cincel



## Grupos electrógenos

### Portátiles motor gasolina (3.000 rpm)

Grupo de 4 kva monofásico

---

Grupo de 7 kva monofásico

---

Grupo de 10 kva monofásico

---

Grupo de 12 kva monofásico - trifásico

---



### Estáticos motor diesel (1.500 rpm)

Grupo de **20 kva** trifásico insonorizado

---

Grupo de **35 kva** trifásico insonorizado

---

Grupo de **40-45 kva** trifásico insonorizado

---

Grupo de **60 kva** trifásico insonorizado

---

Grupo de **100 kva** trifásico insonorizado

---

Grupo de **160 kva** trifásico insonorizado

---

Grupo de **200 kva** trifásico insonorizado

---

Grupo de **300 kva** trifásico insonorizado

---

Grupo de **400 kva** trifásico insonorizado

---



Ofrecemos la posibilidad de realizar proyecto de instalación y su tramitación, según real decreto de baja tensión.

## Torres de iluminación con grupo

### Torre de iluminación con grupo electrógeno de 35 kva

---

- 6 focos alógenos de 1.500 W
- Mástil de elevación hidráulica de 9 m.
- Mástil giratorio 360º y focos orientables
- Potencia remanente 18 KW
- No homologado para remolcar por carretera



### Torre de iluminación compacta

---

- 4 focos LED de 350 W (192.000 LM)
- Mástil de elevación hidráulica de 9 m.
- Mástil giratorio 360º y focos orientables
- Potencia remanente 3 KW
- Homologado para remolcar por carretera



## Bombas de achique

### Bomba monofásica de 1 cv (LB800A)

- Caudal: 300 l/min
- Altura de achique: 15 m
- Sensor electrónico de nivel
- Diámetro de manguera de salida: 50 mm (2")



### Bomba trifásica de 3 cv (KTVE22.2)

- Caudal: 550 l/min
- Altura de achique: 24 m
- Diámetro de manguera de salida: 50 mm (2")



### Bomba trifásica de 5 cv (KTVE33.7)

- Caudal: 850 l/min
- Altura de achique: 26 m
- Diámetro de manguera de salida: 77 mm (3")



### Bomba trifásica de 7.5 cv (KTVE35.5)

- Caudal: 1.050 l/min
- Altura de achique: 35 m
- Diámetro de manguera de salida: 77 mm (3")

### Bomba trifásica de 12 cv (KRS2.69)

- Caudal: 4.250 l/min
- Altura de achique: 22 m
- Diámetro de manguera de salida: 150 mm (6")

### Bomba trifásica especial para lodos (KTV2.80)

- Caudal: 710 l/min
- Altura de achique: 23 m
- Diámetro de manguera de salida: 77 mm (3")

## Motobombas

### Motobomba motor gasolina de 5,5 c.v (PTG307S)

- Caudal: 39 m<sup>3</sup>/h
- Altura de achique: 26 m
- Diámetro de manguera de salida: 77 mm (3")



### Motobomba motor gasolina de 13,5 cv (PTG441)

- Caudal: 90 m<sup>3</sup>/h
- Altura de achique: 30 m
- Diámetro de manguera de salida: 100 mm (4")

## Mangueras para bombas

Metro de manguera de 2" de 50 mm de diámetro

Metro de manguera de 3" de 77 mm de diámetro

Metro de manguera de 4" de 100 mm de diámetro

Metro de manguera de 6" de 150 mm de diámetro



## Martillos perforadores HILTI

Martillo perforador - taladro de 2,7 kg

---

- Enganche SDS-PLUS
- Potencia: 650 w



Martillo combinado 9 kg **HILTI** modelo **TE 70-ATC**

---

- Enganche SDS-MAX
- Potencia: 1.800 w



### Accesorios martillos perforadores:

Brocas SDS-PLUS (12/18 x 450) mm largo total

---

Brocas SDS-MAX (12/18 x 540) mm largo total

---

Brocas SDS-MAX (20/25 x 520) mm largo total

---

Brocas SDS-MAX (28/32 x 570) mm largo total

---

Brocas SDS-MAX (38/40 x 570) mm largo total

---

Para diámetros o largos superiores consultar



## Martillos rompedores HILTI

Martillo rompedor 12,5 kg **HILTI** modelo **TE 1000-AVR**

---

- Enganche tipo HILTI
- Potencia: 1.750 w



Martillo demoledor 30 kg **HILTI** modelo **TE 3000-AVR**

---

- Enganche tipo HILTI
- Potencia: 2.070 w



### Incluyen:

1 puntero y 1 cincel autofilantes

### Accesorios martillos picadores:

Puntero o cincel a mayores **TE 1000**

---

Puntero o cincel a mayores **TE 3000**

---

## Perforadora de coronas

### Perforadora de coronas

---

- 3 velocidades de giro
- 3.000 w de potencia
- Columna de volante superior

### Desgaste de coronas

---

Corona de 52 mm

---

Corona de 62 mm

---

Corona de 72 mm

---

Corona de 102 mm

---

Corona de 112 mm

---

Corona de 122 mm

---

Corona de 132 mm

---

Corona de 152 mm

---

Corona de 162 mm

---

Corona de 182 mm

---

Corona de 200 mm

---

Corona de 250 mm

---

Corona de 300 mm

---

[Consultar otras medidas disponibles](#)





## Máquinas de corte

Radial eléctrica disco 230 mm (Amoladora)

---



Radial eléctrica disco 230 mm con toma de aspiración para aspirador

---



Aspirador para radial 1.200 - 1.500 w

---



Cortadora a gasolina HILTI modelo DSH900  
- Capacidad de disco 400 mm

---



Cortador manual de azulejo



Tronzadora circular para madera

- Incluye disco WIDIA



Mesa cortadora para piedra

- 75 mm de corte en una pasada
- Longitud de corte: 650 mm
- Corte de inglete



Mesa cortadora para piedra

- 100 mm de corte en una pasada
- Longitud de corte: 1.200 mm
- Corte de inglete



Cortadora de juntas para asfalto

- Capacidad de disco: 450 mm



Cortadora de juntas autopropulsada

- Corte máximo con disco de 600 mm: 24 cm
- Corte máximo con disco de 500 mm: 19 cm



## Tratamiento del hormigón

### Vibración

Vibrador eléctrico con manguera de 5 m

---

- Aguja de 45 mm
- Manguera de 4 m
- Ligero y manejable



Vibrador de alta frecuencia con convertidor incorporado

---

- Agujas de 57 y 45 mm
- Manguera de 5,5 m
- Manguera eléctrica de 12 m



### Reglas vibrantes

Regla vibrante de 2 m con motor **eléctrico**

---

Regla vibrante de 2 m con motor **gasolina**

---



### Fratasadoras

Fratasadora de 600 mm de diámetro

---

Fratasadora de 900 mm de diámetro

---

Fratasadora de 1.200 mm de diámetro

---

Los precios incluyen espas o discos según corresponda



### Pulidoras de hormigón

Pulidora de hormigón

---

- Monofásica
- Diámetro de trabajo 450 mm



Aspirador industrial para pulidora

---



## Equipos de soldadura

Soldadura portatil marca **INVERTER** de 200 amp

---



Motosoldadora **gasolina** de 220 amp

---



Motosoldadora **diesel** de 220 amp

---

## Maquinaria de ferralla

Máquina combinada de ferralla cortadora-dobladora con equipo de estribos

---



## Máquina de chorreo de arena

Máquina de chorreo de arena

---

- Incluye equipo de protección

**NOTA:** Es necesario para su funcionamiento un compresor de mínimo 7.100 l/min (NO INCLUIDO)



## Maquinaria de limpieza

### Hidrolimpiadoras

Eléctrica **monofásica** de **160 bar**

---



Eléctrica trifásica agua caliente de 200 bar

---



Autónoma a **gasolina** de **200 bar**

---



Kit de limpieza de tuberías para **200 bar**  
- Longitud 20 m

---



### Aspirador industrial

Aspirador industrial  
- 3 motores de 1.000 w cada uno

---



### Fregadora

Fregadora eléctrica de interiores

---



### Barredora

Barredora eléctrica de interiores

---



### Barredora manual

Barredora manual de accionamiento mecánico

---



## Máquinas de climatización y temperatura

### Deshumidificadores

#### Deshumidificador industrial tipo Ebac BD12

---

- Extracción de hasta 50 l/24h
- Potencia 1.500 w
- Dimensiones y peso: 900 x 375 x 632 mm (75 kg)



### Generador de aire caliente

#### Calefactor por infrarrojos para superficies

---

- Capacidad de 40.000 w/h
- Consumo de gasoil por el quemador: 3,43 l/h
- Capacidad del depósito: 60 l
- Accionamiento eléctrico



#### Generador de aire caliente combustión indirecta

---

- Caudal de aire: 3.300 m3/h
- Autonomía de combustible: 13 h
- Capacidad del depósito: 105 l.
- Boca de expulsión de gases independiente a la de calor calor (ideal para carpas y sitios cerrados)
- Incluye conducto flexible de hasta 15,20 m. manguitos y tubo chimenea con caperuza giratoria.



### Extracción

#### Aparato portátil de extracción-impulsión de gases

---

- Tramo de conducto flexible de 5 m incluido
- Diámetro de 350 mm
- 750 w/h
- 4.920 m3/h



## Cintas transportadoras

### Cinta transportadora portátil de 3 mts (Enlazables)

- Enlazables entre ambos tamaños
- Facilmente apilables y transportables
- Rodillos en V
- Monofásica
- Peso: 100 kg
- Ancho de banda: 40 cm
- Velocidad: 24 m/min
- Rendimiento teórico: 50 t/hora
- Disponibles los siguientes accesorios:  
Tolva entrada grande y pequeña, caballete, sujeción y ruedas de transporte



### Cinta transportadora portátil de 4,5 mts (Enlazables)

- Enlazables entre ambos tamaños
- Facilmente apilables y transportables
- Rodillos en V
- Monofásica
- Peso: 135 kg
- Ancho de banda: 40 cm
- Velocidad: 24 m/min
- Rendimiento teórico: 50 t/hora
- Disponibles los siguientes accesorios:  
Tolva entrada grande y pequeña, caballete, sujeción y ruedas de transporte



### Cinta transportadora de 10 m (No enlazables)

- Trifásica
- Tolva de entrada
- Equipo de ruedas con altura de descarga regulable
- Banda nervada
- Rodillos en v
- 500 mm de ancho de banda



## Ruedas de medir

### Rueda de medir de 32 mm de diámetro

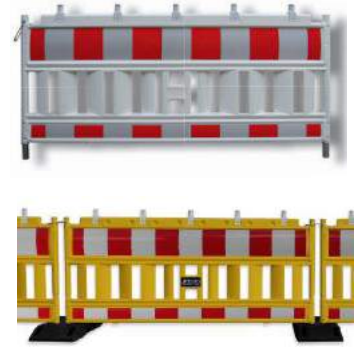
- Rango de medición continua hasta 10 km
- Lectura mínima 1 cm



## Vallas de obra

### Valla peatonal **plástica blanca o amarilla** de 2 x 1 m

- Adhesivos blanco-rojo reflectantes
- Adaptadores de baliza extraíbles
- 16 kg de peso unitario
- Máxima resistencia al viento y cargas
- Incluye bases de goma de 28 kg multiorificios



### Valla peatonal plástica blanca **pie giratorio** de 2 x 1 m

- Pies giratorios continuos integrados en valla
- Adhesivos blanco-rojo reflectantes
- 13 kg de peso unitario

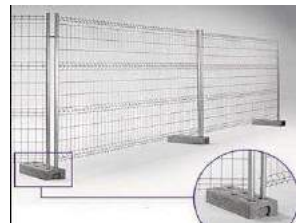


### Valla metálica peatonal **galvanizada** de 2,40 x 1,1 m



### Valla metálica de **cerramiento** de malla de 3 x 2 m

- Varilla de refuerzo superior e inferior
- Pies de hormigón incluidos en el suministro



### Valla metálica de **cerramiento** de malla de 2,2 x 2 m

- Varilla de refuerzo superior e inferior
- Pies de hormigón incluidos en el suministro

### Valla metálica **galvanizada inclinada** "especial eventos"





## Señalización

### Barrera plástica New Jersey de limitación de obra

- Medidas útiles: 1000 x 500 x 600 mm
- Peso unitario: 7 kg
- Rellenable y apilable



### Cono 50 cm con banda reflectante

### Cono 75 cm con banda reflectante



### Señales de tráfico de 60 - 70 cm reflectantes

### Tripodes para señal de 60 - 70 cm



### Señales de tráfico de 90 - 120 cm reflectantes

### Tripodes para señal de 90 - 120 cm

### Poste con cruceta de apoyo para señales

### Baliza luminosa



### Juego de semáforos portátiles de obra

- Equipados con juego de baterías
- Distancia de alcance: 500 m



### Cascada luminosa sincronizada de 5 elementos

### Incluye baliza + cuerpo + base de sujeción



## Andamio colgante motorizado

- Posibilidad de combinar módulos de 2 y 3 m
- Con cables de 50 m y ruedas de transporte
- Posibilidad de liras extremas o intermedias
- Capacidades de carga en función de combinaciones



## Elevadores

### Elevador maquinillo monofásico

- Capacidad de elevación: 350 kg
- 33 m de cable
- Columna y tripode incluido en suministro



## Hormigoneras

Hormigonera eléctrica de hasta 200 l

Hormigonera eléctrica de 200 a 300 l

Hormigonera motor gasolina Honda de hasta 300 l



## Bajante de escombro

Bajante recta de goma para escombro

Bajante con entrada lateral de goma para escombro



## Escaleras

Escaleras de aluminio. Variedad de modelos y medidas

---

- 2 Tramos
- 3 Tramos transformable
- Multiusos
- Articulada-telescópica



## Andamio aluminio móvil

Tramo inicial 2 m altura plataforma 4 m altura trabajo

---

- Variedad de anchos y largos de base
- Medidas de base predominantes: 1,35 m

Cada tramo adicional de 2 m

---

- Incluye los estabilizadores necesarios para tramo inicial



## Andamio plegable telescópico

Tramo regulable de 0,33 a 2 m altura de plataforma

---

- 7 alturas diferentes de plataforma
- Medidas de base: 1,40 x 0,70 m

Regulable hasta 2,80 m altura de plataforma

---

- 6 alturas diferentes de plataforma
- Medidas de base: 1,32 x 0,83 x 1,02 m



Elevador de cargas tipo Sumner 2015

---

- Altura de elevación: 4,60 m (con horquillas invertidas)
- Traslación manual y elevación cabrestante manual
- Dimensiones replegada: 1930 x 860 x 800 mm
- Capacidad de carga: 360 kg
- 143 kg de peso
- Chasis sobre ruedas para facilitar manipulación carga



## Elementos de seguridad

Conforme norma UNE-EN 13374: 2004

Guardacuerpo galvanizado de hincar en placa (en basquit)

Guardacuerpo zincado de amordazar a la placa

Barandilla de protección horizontal galvanizada de 2,5 m  
- Necesarias 2 entre cada guardacuerpo

Rodapie de madera de 2,5 m  
- Necesario 1 entre cada guardacuerpo



Torreta para hormigonar pilares



Pinza para piedra tipo P03GG

- Apertura de 200 - 320 mm
- Capacidad de carga: 1.300 kg



Pinza manual para colocación de bordillo



Amasadora metálica de 300 l (pastera- bañera)



Batea recoge escombros de 1,5 x 1,5 x 0,3 m



## Casetas y contenedores

### Contenedores de seguridad

Contenedor de **2,40 x 2,20 m**

---



Contenedor de **3 x 2,45 m**

---

Contenedor de **3,60 x 2,20 m**

---

Contenedor de **4,20 x 2,45 m**

---



Contenedor de **6 x 2,45 m**

---

### Casetas sanitarias

#### Cabina sanitaria **individual**

---

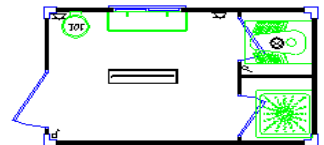
- 1 Lavabo y placa turca (conexión a red, no química)



#### Caseta sanitaria aislada de **3,50 x 2,12 m**

---

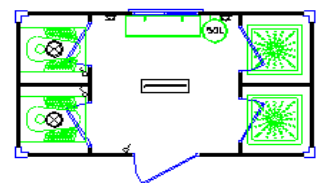
- 1 Lavabo con 2 grifos
- 1 Cabina individual con ducha con calentador
- 1 Cabina individual con placa turca



#### Caseta sanitaria aislada de **4 x 2,12 m**

---

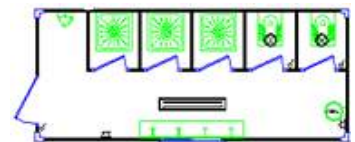
- 1 Lavabo con 2 grifos
- 2 Cabinas individuales con duchas con calentador
- 2 Cabinas individuales con placas turcas



#### Caseta sanitaria aislada de **6 x 2,36 m**

---

- 2 Urinarios
- 3 Cabinas individuales con duchas con calentador
- 2 Cabinas individuales con placas turcas
- 1 Lavabo con 4 grifos



#### Caseta sanitaria **química** (sin conexión a red)

---



**Casetas aisladas**

Caseta diáfana de **4 x 2,10 m**

---

Caseta diáfana de **6 x 2,36 m**

---

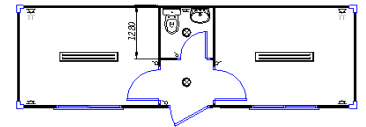
Caseta aislada de **6 o 6,80 x 2,36 m** con baño completo al fondo  
- Baño con WC, lavamanos y ducha

Caseta aislada de **6,80 x 2,36 m**  
- 2 Despachos y baño central (WC + lavamanos)

---

Se realizan módulos a medida adosados, apilables  
y para aplicaciones especiales

---



## Mobiliario y accesorios de casetas

Taquilla de vestuario

---

- Se facturará 7 € por llave perdida o cerradura rota

Aparato de climatización (frío-calor)

---

Mesa de oficina

---

Silla oficina con ruedas

---

Silla confidente

---

Cajonera

---

Persiana para ventana

---

Banco para vestuario

---

Perchero de 3 m con 10 colgadores

---

Mueble estantería

---

Segunda llave posterior

---



## Encofrados

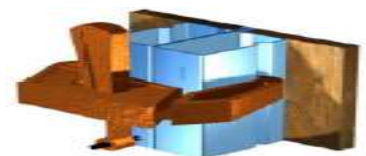
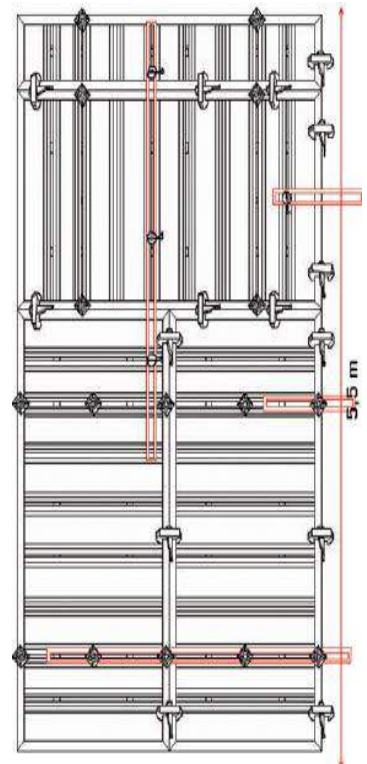
Encofrado de muro estructura metálica y panel  
fenólico "Forza-Liria"

|  |
|--|
| Panel de 3.000 x 1.500 mm <b>(4,5 m2)</b>                  |
| Panel de 3.000 x 1.000 mm <b>(3 m2)</b>                    |
| Panel de 3.000 x 720 mm <b>(2,16 m2)</b>                   |
| Panel de 3.000 x 600 mm <b>(1,8 m2)</b>                    |
| Panel de 3.000 x 500 mm <b>(1,5 m2)</b>                    |
| Panel de 3.000 x 400 mm <b>(1,2 m2)</b>                    |
| Panel de 3.000 x 300 mm <b>(0,9 m2)</b>                    |
| Panel de 1.500 x 1.500 mm <b>(2,25 m2)</b>                 |
| Panel de 1.500 x 1.000 mm <b>(1,5 m2)</b>                  |
| Panel de 1.500 x 720 mm <b>(1,08 m2)</b>                   |
| Panel de 1.500 x 600 mm <b>(0,9 m2)</b>                    |
| Panel de 1.500 x 500 mm <b>(0,75 m2)</b>                   |
| Panel de 1.500 x 400 mm <b>(0,6 m2)</b>                    |
| Panel de 1.500 x 300 mm <b>(0,45 m2)</b>                   |
| Esquina exterior articulada 3.000 x 100 mm <b>(0,6 m2)</b> |
| Esquina exterior articulada 1.500x 100 mm <b>(0,3 m2)</b>  |
| Esquina interior fija 3.000 x 300 mm <b>(1,8 m2)</b>       |
| Esquina interior fija 1.500 x 300 mm <b>(0,9 m2)</b>       |
| Esquina interior articulada 3.000 x 300 mm <b>(1,8 m2)</b> |
| Esquina interior articulada 1.500 x 300 mm <b>(0,9 m2)</b> |

|                                      |
|--------------------------------------|
| Barra diwidag de 900 mm              |
| Barra diwidag de 1500 mm             |
| Conector de 400 mm CNR-400 mm        |
| Correa rigidizadora de 900 mm        |
| Correa rigidizadora de 2000 mm       |
| Correa rigidizadora de 3000 mm       |
| Cuña de fijación rápida              |
| Gancho de elevación                  |
| Mensula de trabajo                   |
| Mordaza grande corredera             |
| Mordaza normal                       |
| Panel de compensación 1.500 x 500 mm |
| Panel de compensación 3.000 x 500 mm |
| Perfil de compensación 1.500 x 50 mm |
| Perfil de compensación 3.000 x 50 mm |
| Tuerca placa giratoria               |
| Tuerca hexagonal                     |

Presupuesto variable en función de cantidad, despiece, accesos a obra...

**Material galvanizado y limpiado a máquina**





### **Velas estabilizadoras**

Correa vertical de 3 m

---

Correa horizontal de 2 m (1 bulón + grapa)

---

Puntal TC 1.500 mm

con 1 husillo derecha + 1 izquierda + 2 bulones + 2 grapa

---

Puntal TC 3.500 mm

con 1 husillo derecha + 1 izquierda + 2 bulones + 2 grapa

---

Correa de extensión vertical 1,5 m

con 1 bulón + 1 grapa

---

Correa rigidizadora de 3.000 mm

---

Correa rigidizadora de 2.000 mm

---

Correa rigidizadora de 900 mm

---

Cuña fijación rápida

---

Tuerca base 130 rosca 20

---

Material en venta: Anclaje muerto diámetro 20

---



### **Velas soporte**

Para encofrados de hasta 8,5 m de altura

1º Marco (3,5 m altura)

---

2º Marco (1,5 m altura)

---

3º Marco (2 m altura)

---



Chapa de pilar reforzada de 3 x 0,75 m

---

Chapa de pilar reforzada de 1,5 x 0,75 m

---



Pasador tipo corbata (nº 2)

---

Pasador (nº 1)

---

Tensor de encofrado tipo ranita

---

Llave de apriete para tensor de encofrado

---



## Limpiapaneles

Máquina limpiapaneles

---



## Puntales metálicos

Puntal metálico telescópico 0,95 a 1,40 m

---

Puntal metálico telescópico 1,65 a 3,05 m

---

Puntal metálico telescópico 2,10 a 4,06 m

---

Puntal metálico telescópico 3,50 a 5,20 m

---

Puntal metálico telescópico 4,90 a 6,20 m

---



**NOTA:** Los puntales se suministran en bandejas de 50 unidades

## Grúas automontantes

Grúa automontante de 18 - 19 m de flecha

- Hidráulica. Monofásica o trifásica
- Carga en punta: 600 kg

Grúa automontante de 21 - 22 m de flecha

- Trifásica
- Carga en punta: 600 kg

Grúa automontante de 22 m de flecha

- Carga en punta: 700 kg

Grúa automontante de 24 m de flecha

- Hidráulica
- Carga en punta: 700 kg



**NOTA:** Con cada grúa se suministrará un cubo de doble vertido y una pinza portapalets

## Accesorios para grúas

### Cubos

Cubo doble vertido de 250 l

Cubo doble vertido de 350 l

Cubo doble vertido de 500 l

Cubo doble vertido de 750 l

Cubo doble vertido de 1000 l



### Pinzas

Pinza portapalets con uñas regulables



## Nuestros servicios



### Alquiler y venta

Una amplia gama de productos de gran calidad y prestigio a tu alcance. Queremos que tus proyectos sean un éxito.



### Reparación

Profesionales cualificados y todos los medios necesarios a tu servicio. Queremos que confíes en nosotros.



### Recambios

Una amplia gama de productos en stock garantizan la respuesta más rápida. Queremos servirte en todo momento.



### Montaje de módulos

Casetas para la confección de módulos adosados de acuerdo a tus necesidades. Queremos ayudarte en base a tus necesidades.



### Fabricación de latiguillos

Fabricamos todo tipo de latiguillos hidráulicos de alta presión para condiciones extremas. Queremos estar contigo cuando lo necesites.



### Certificación de calidad

Contamos desde hace más de una década con la certificación UNE-EN ISO 9001. Queremos que confíes en nosotros.

## Contacta con nosotros

**Central en Arteixo**  
Polígono Industrial de Sabón. 15142  
Arteixo ( A Coruña)  
981.633.006

**Delegación Santiago**  
Polígono Industrial del Tambre. 15890  
Santiago de Compostela  
981.936.309